



Essais matériaux



PLASTIQUE, CAOUTCHOUC ET COMPOSITE



METAUX ET ALLIAGES



PRODUITS FINIS ET SEMI

FINIS



PAPIER, EMBALLAGE ET TEXTILE



BÂTIMENT



BIOMÉDICAL ET ALIMENTAIRE

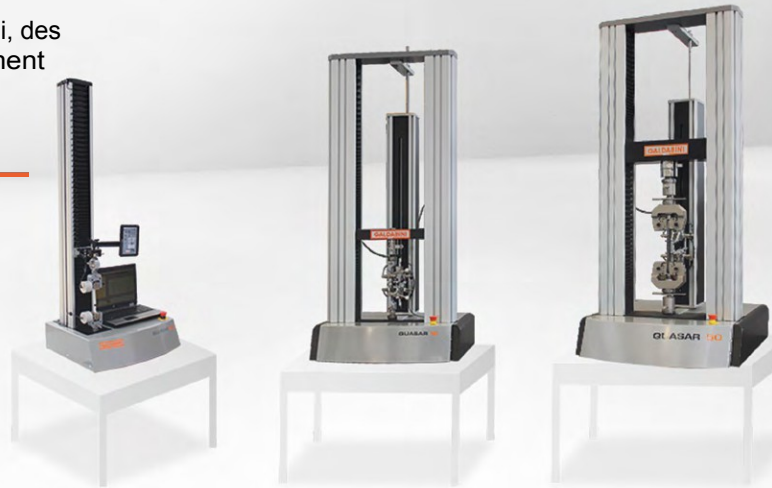
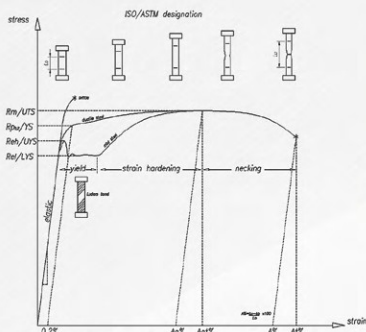
Machines universelles d'essais de matériaux

Une large gamme de machines électromécaniques d'essai matériaux, adaptée aux essais bidirectionnels, conformément aux normes internationales en vigueur :

- traction
- compression
- flexion
- flexion
- cisaillement
- friction
- cycle
- essai à charge constante
- et autres

L'usage et l'assemblage des cadres de machines d'essai, des traverses et des principaux composants sont entièrement réalisés dans notre usine.

" Capacités jusqu'à 2.000 kN



Notre logiciel de test est une solution très intuitive, guidée par un assistant et basée sur Windows.

Il permet aux utilisateurs de mettre en place des méthodes, de configurer et d'exécuter des tests, d'afficher facilement les résultats et d'imprimer des certificats en quelques étapes simples.

Lite

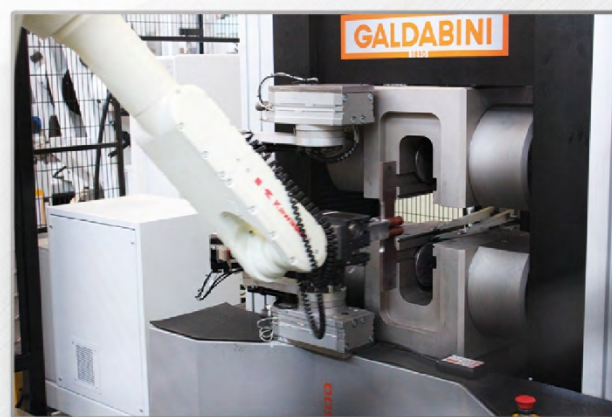




Solutions robotiques et avancées

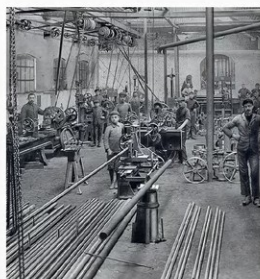
L'équipe R&D est toujours à la recherche de solutions plus intelligentes, plus pratiques et plus précises pour adapter nos machines d'essai, nos pinces et nos extensomètres à tous les matériaux utilisés.

Notre gamme comprend des équipements (extensomètres, inserts, pinces,...) conformes à toutes les normes internationales telles que ISO, ASTM ainsi que DIN et JIS.



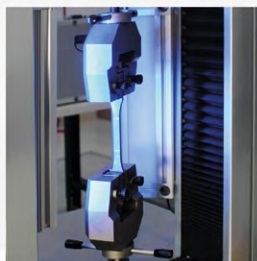
Notre patrimoine et nos certifications

Nous investissons plus de 7 % de notre chiffre d'affaires dans la recherche et le développement et sommes convaincus que la conception innovante et les solutions novatrices font la différence, comme en témoigne notre héritage depuis 1890.



1890

Démarrage avec une presse hydraulique et des applications pionnières



1934

1ère machine universelle d'essai de traction (entrée sur le marché des tests de qualité)



2018

Développement intensif de dispositifs optiques pour les mesures de processus pendant les essais

1991

1MN Machine à poids mort pour l'étalonnage des cellules de charge (pays de référence primaire)

Pourquoi Galdabini ?

Pour nous, l'innovation est synonyme de nouvelles solutions qui répondent à de nouvelles exigences et de nouveaux besoins. Nous y parvenons grâce à des machines, des processus, des services, des technologies et des idées plus efficaces, qui sont tous immédiatement disponibles pour satisfaire les exigences des clients et des industries.

En outre, nous concevons et fabriquons des presses hydrauliques, des machines à redresser et à percer. Nous sommes laboratoire officiel d'étalonnage LAT 034 pour les instruments et les machines, ce qui nous permet d'assurer la traçabilité métrologique selon les normes internationales pour garantir le contrôle de nos processus de fabrication.

Services d'étalonnage :

- Cellules de charge
- Dynamomètres, machines d'essai et d'impact
- Extensomètres
- Dureté Rockwell, Brinell et Vickers
- Etalonnage du couple et du couple manuel
- Machines à redresser



SUSTAINABLE DEVELOPMENT GOALS

