

RÉGION
BOURGOGNE
FRANCHE
COMTÉ

Luxe et savoir-faire d'exception

L'alliance de la tradition et de l'innovation

aer

agence économique
régionale de
bourgogne-franche-comté

Édito



Marie-Guite Dufay

Présidente de la Région
Bourgogne-Franche-Comté

La filière du luxe constitue un laboratoire pour l'industrie de Bourgogne-Franche-Comté et un pôle d'innovation pour l'industrie de demain, avec de nouveaux outils de production et des transferts de technologies de la recherche vers l'entreprise.

Notre région dispose d'atouts considérables en matière industrielle, notamment dans la filière du luxe. Les grandes marques de luxe ont bien identifié notre territoire, où elles trouvent un réseau de PME et de TPE dotées de compétences et de talents spécifiques : en Bourgogne-Franche-Comté, la filière du luxe compte 450 entreprises et près de 15 000 emplois. Certaines grandes maisons ont même choisi d'implanter une partie de leur production dans notre région, telles qu'Hermès, Audemars Piguet, Breitling et Patek Philippe.

Cet écosystème singulier mérite d'être reconnu, ses savoir-faire mis en valeur. Les PME et les TPE de la filière sont constamment engagées dans l'adaptation de leurs capacités industrielles pour améliorer leur compétitivité, dans l'innovation sur les matériaux et les technologies pour apporter de nouvelles solutions, tout en cherchant à décarboner leurs processus industriels. Cette recherche permanente d'innovation et de préservation des savoir-faire uniques dans les métiers d'art mérite d'être soulignée. Aux côtés de nos grandes filières industrielles, telles que l'automobile ou le nucléaire, et de nos filières d'avenir, comme l'hydrogène bien sûr, mais aussi les biothérapies et la bioproduction, la filière du luxe constitue un maillon important de la force économique de notre région, contribuant à son rayonnement, à la création de valeur ajoutée sur notre territoire et à son attractivité.

“ La Région Bourgogne-Franche-Comté, forte de sa volonté de porter toujours plus haut ses ambitions d'attractivité résidentielle, s'est engagée avec les acteurs du territoire dans un plan d'actions partenarial de promotion, de prospection et d'accueil de nouveaux habitants. ”

Patrick AYACHE,
Vice-président de la Région Bourgogne-Franche-Comté
en charge des ressources humaines, du tourisme,
de l'attractivité de la région, de la promotion des terroirs.



+ d'infos
sur l'attractivité
de la Bourgogne-Franche-Comté

La Bourgogne-Franche-Comté, une position stratégique en Europe

Région française forgée par des siècles d'aventure industrielle, la Bourgogne-Franche-Comté est désormais identifiée comme territoire d'excellence en matière de main d'œuvre hautement qualifiée dans des domaines tels que l'agroalimentaire, le luxe, les microtechniques, l'automobile, les biotechnologies et biothérapies, ou encore l'hydrogène.

Première région industrielle française*, la Bourgogne-Franche-Comté est riche de savoir-faire, de traditions, d'amour du travail bien fait et d'entreprises reconnues dans le monde entier. Abritant un écosystème constitué de 6 pôles de compétitivité, 16 clusters, 12 plateformes technologiques et 16 pépinières à haut niveau de services, elle est une véritable terre de recherche et d'innovation, prête à répondre aux défis des transitions énergétiques et technologiques. Grâce à son dense réseau autoroutier, ferroviaire et aérien, la Bourgogne-Franche-Comté bénéficie d'une accessibilité remarquable, notamment avec la capitale française. Sa position stratégique, au cœur de l'Europe, offre un environnement propice au développement des entreprises et à l'essor des échanges régionaux et internationaux.

*pour le poids des effectifs industriels dans les effectifs salariés

Région d'excellence industrielle

30 % des cadres travaillent dans le secteur industriel (moyenne France : 17 %).

Plus d'1 salarié sur 5 travaille dans l'industrie.

Près de 60 % des effectifs de l'industrie sont spécialisés dans les secteurs : mécanique / métallurgie, matériels de transport, agroalimentaire et plasturgie.

19 300 établissements industriels.

10 Territoires d'industrie : Alliances Luxe et Précision Doubs, Auxois Morvan, Bourgogne Industrie, Grand Chalon, Grand Dole, Haut-Jura, Nevers Val de Loire, Nord Franche-Comté, Vosges Saônoises, Yonne Industrielle.

45 M d'habitants à moins de 4h du cœur de la région

1h35

de Paris depuis Dijon
2h05 depuis Besançon
par TGV

9

autoroutes formant un **carrefour stratégique** au cœur de l'Europe

6

aéroports internationaux à proximité

14

gares TGV

230

km de frontière commune avec la Suisse



+ d'infos
sur notre site web

- Grands axes européens et lignes grande vitesse
- Aéroports internationaux
- Capitales
- Métropoles

Excellence manufacturière et savoir-faire ancrés au cœur de nos territoires

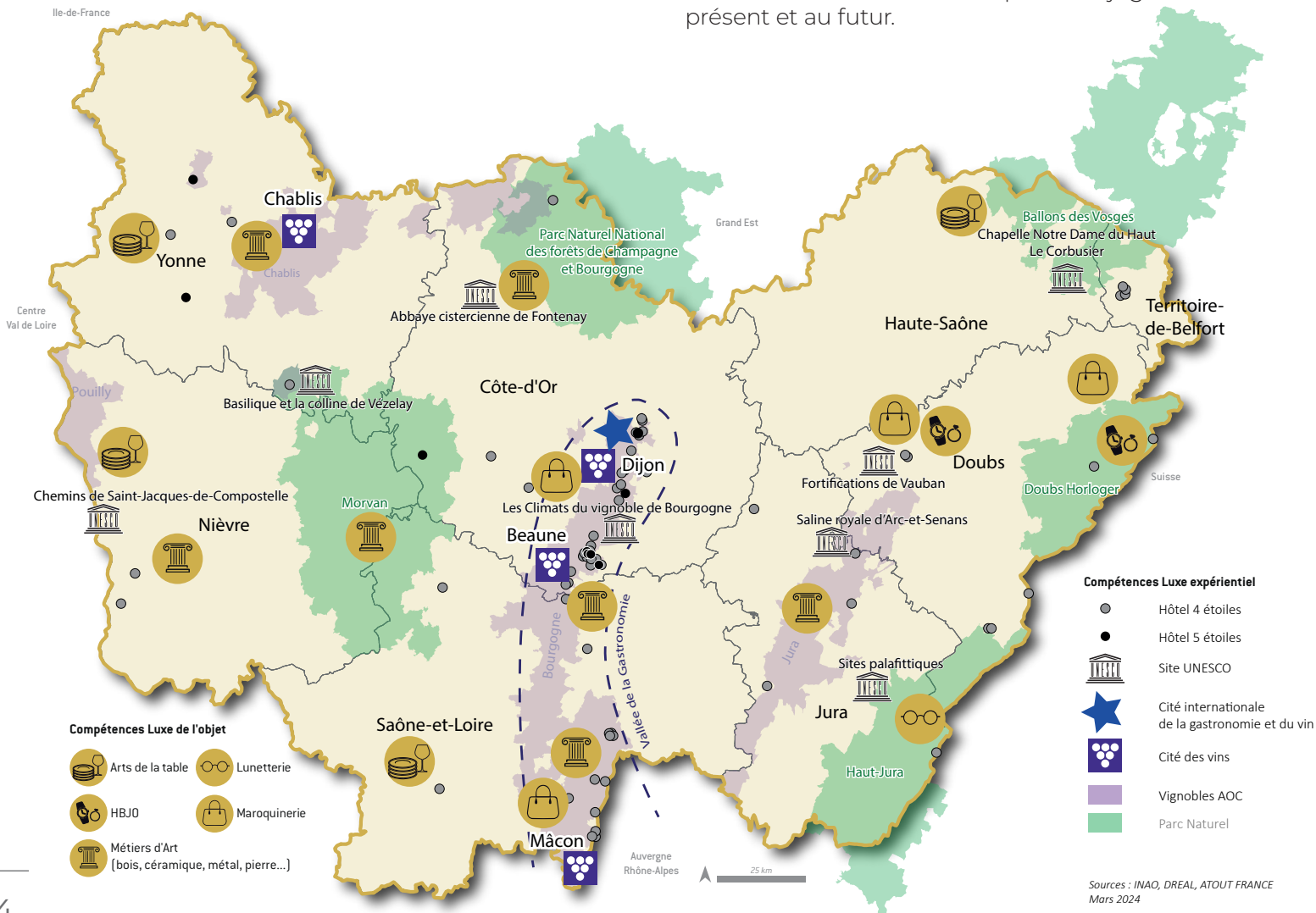
La Région Bourgogne-Franche-Comté a toujours défendu les entreprises qui perpétuent des savoir-faire d'exception en associant tradition et innovation. L'objectif est de créer un terreau fertile pour l'avenir de ces entreprises. En Bourgogne-Franche-Comté, un véritable écosystème a pris forme et se compose d'entreprises, organismes de formation, centres de recherche et plateformes technologiques, tous regroupés autour du luxe. Aujourd'hui, dans tous les territoires de Bourgogne-Franche-Comté, la filière luxe offre des opportunités de solides parcours professionnels.

Luxe expérientiel

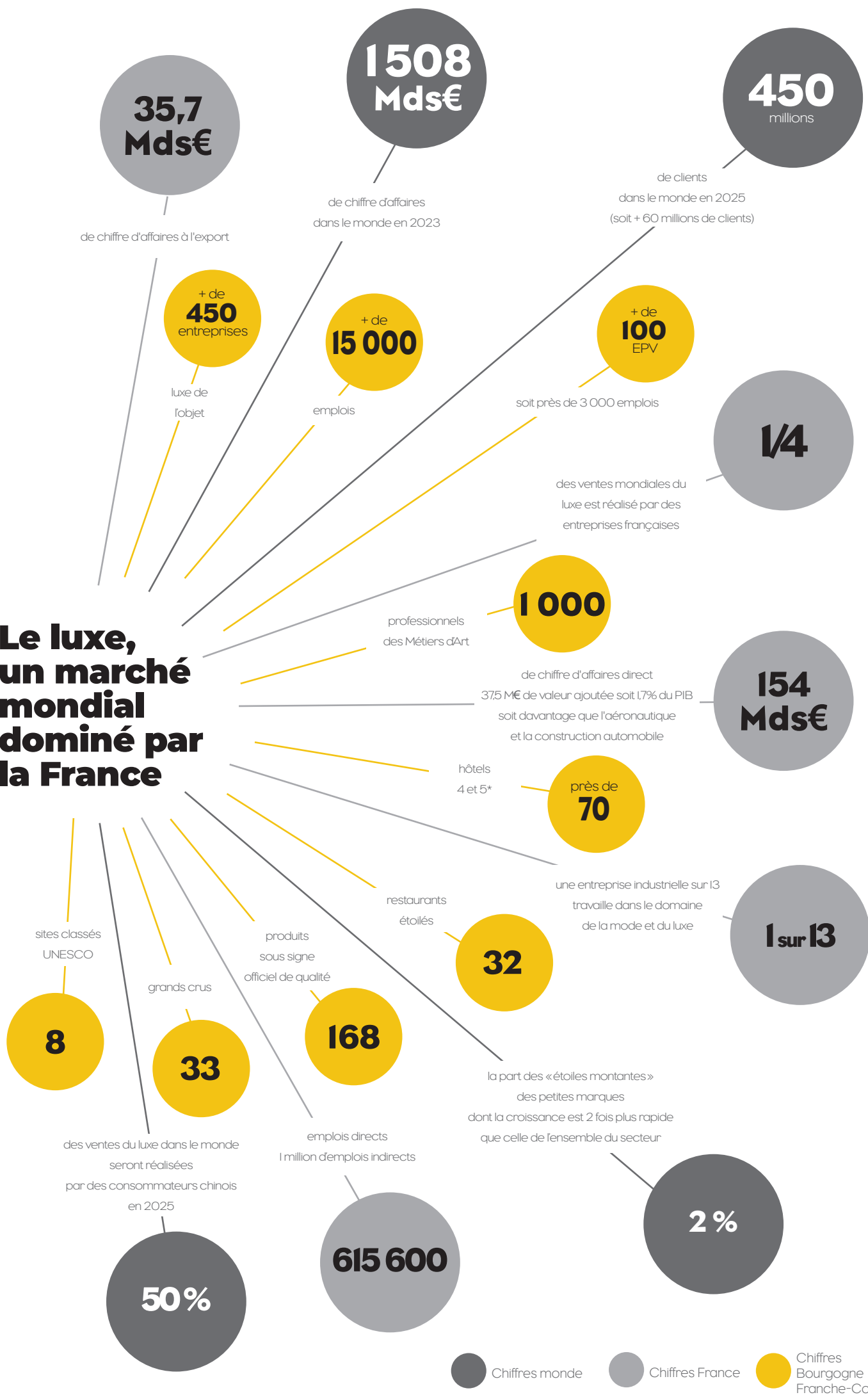
Avec plus d'une trentaine de restaurants étoilés et près de **70 hôtels 4 et 5 étoiles**, la Bourgogne-Franche-Comté propose des lieux de séjour et de découvertes remarquables : passer la nuit dans un ancien Hospice transformé en hôtel de luxe, s'asseoir à la table d'un grand **chef étoilé** et Meilleur Ouvrier de France pour redécouvrir des mets oubliés et remis au goût du jour, parcourir les vignobles pour admirer **les Climats inscrits au patrimoine mondial de l'UNESCO**... La Bourgogne-Franche-Comté attire pour son authenticité mais aussi pour son originalité, pour sa gastronomie et sa culture.

Luxe de l'objet

Berceau de l'horlogerie et de la lunetterie, la Bourgogne-Franche-Comté est riche de savoir-faire recherchés par les plus grandes maisons de luxe. Son tissu industriel est principalement composé de PME qui fabriquent, pour de nombreux marchés et dans la plus grande discrétion, des composants ou des produits de sous-traitance. **Plus de 450 entreprises travaillant sur les marchés du luxe de l'objet** (horlogerie, bijouterie, maroquinerie, arts de la table, parfumerie, cosmétique, instruments d'écriture...) ont été recensées. Celles-ci emploient **plus de 15 000 salariés**. Elles sont issues d'un tissu industriel et artisanal riche, spécialisé dans tous les métiers de la conception à la finition, formant ainsi un territoire d'activités qui se conjuguent au présent et au futur.



Le luxe, un marché mondial dominé par la France



Marchés et secteurs présents en Bourgogne-Franche-Comté

Horlogerie

Implantée depuis le 17^e siècle autour de l'Arc jurassien, l'horlogerie est une activité industrielle historique que la Bourgogne-Franche-Comté possède en partage avec ses voisins suisses. Aujourd'hui encore, cette activité est bien vivante dans la région : elle bénéficie de la présence de quelques marques françaises emblématiques telles que **LIP, Herbelin, Pequignet Horlogerie**.

On trouve également des centres de SAV de marques suisses prestigieuses, telles que **Audemars Piguet, Breitling** et **Groupe Swatch**. Grâce à son histoire horlogère, à la présence d'entreprises et d'artisans hautement qualifiés, mais aussi à une offre de formation complète, les **savoir-faire en mécanique horlogère et mécanique d'art de Bourgogne-Franche-Comté** sont inscrits sur la liste du patrimoine culturel immatériel de l'UNESCO depuis 2020.



“ **Nous voulons contribuer à dynamiser une véritable horlogerie française, en apportant une réponse aux attentes des consommateurs qui interrogent de plus en plus sur la provenance des composants.** ”

Dani Royer - Président de la MANUFACTURE PÉQUIGNET

Maroquinerie

La maroquinerie est sans doute le secteur d'activité qui s'est le plus développé ces 10 dernières années, sous l'impulsion des grands groupes français. Créateurs et entreprises trouvent un ensemble complet de compétences, chacune poussée à un niveau d'excellence inédit. **Hermès** compte 3 manufactures dans son pôle régional. L'activité maroquinerie est complétée par la production de pièces métalliques pour la bijouterie de sac, ce qui en fait la spécificité de la Bourgogne-Franche-Comté.

“ **Nos choix répondent aujourd'hui aux respect de quatre conditions : la proximité, l'économie circulaire, la consommation énergétique et la place de l'humain.** ”

Jean-Pierre Tolo - Président (2019 à 2021) de la Fédération Française de Maroquinerie (FFM)



Lunetterie

Au même titre que l'horlogerie, la lunetterie est un secteur traditionnel né au 18^e siècle dans le Haut-Jura. La filière a su résister à la mondialisation. Elle est riche de marques emblématiques, mais aussi d'un tissu de sous-traitants d'un haut niveau d'excellence. L'arrivée récente du **groupe Kering Eyewear** sur le territoire – à travers l'acquisition de UNT – donne un excellent signal pour une redynamisation de la production de lunettes en Bourgogne-Franche-Comté et en France plus généralement.

“ **Nous avons une responsabilité socio-économique... cela fait partie de nos valeurs. Nous faisons vivre des familles et participons à l'économie locale.** ”

Joël Thierry - Président de THIERRY SA

Décoration, arts de la table

La Bourgogne-Franche-Comté incarne un mélange harmonieux de tradition et d'innovation dans le secteur de la décoration et des arts de la table. Les artisans locaux, imprégnés d'un riche héritage culturel, créent des pièces uniques, alliant savoir-faire et designs contemporains. Les produits de qualité, qu'ils soient traditionnels ou modernes, reflètent l'âme artistique de cette région, faisant de la Bourgogne-Franche-Comté une destination incontournable pour les amateurs de décoration.

“ **Donner du sens à l'entreprise, c'est aussi donner du sens à l'action de ceux qui y travaillent.** ”

Bernadette Dodane - Présidente de CRISTEL



Bijouterie, joaillerie, orfèvrerie

La bijouterie, au même titre que la maroquinerie, fait partie des secteurs d'activité qui connaissent une expansion spectaculaire. Grâce à leurs savoir-faire en usinage, traitement de surface et polissage, les entreprises du territoire contribuent massivement à répondre aux besoins des grands noms du luxe français et suisses.

“ **Nous avons adopté des pratiques qui nous permettent d'utiliser moins d'eau, moins d'énergie, nous achetons des conditionnements de production lavables, nous recyclons... Nous avons la chance de vivre et travailler dans un environnement verdoyant, c'est naturel pour nous de le protéger.** ”

Raphaël Silvant - Président du Groupe SILVANT

Les perspectives du marché du luxe pour 2024 et jusqu'à 2030 sont bonnes ! Les consommateurs du monde entier sont de plus en plus sensibles à la fabrication française, à l'authenticité, à la traçabilité des produits et leur impact sur l'environnement. L'écosystème régional, en s'appuyant sur ses secteurs traditionnels d'excellence et tout en s'ouvrant à de nouveaux marchés, est prêt à relever ce défi et à accompagner les entreprises du secteur du luxe dans la conquête de marchés internationaux, et les guider vers une transition écologique via l'éco-conception, les énergies renouvelables ou encore de nouveaux modèles économiques.



+ d'infos
sur la transition
en Bourgogne-Franche-Comté

Cosmétique

Au-delà de l'offre technologique liée au secteur du packaging, des microtechniques et de l'injection, la région offre à cette industrie les moyens de se renouveler, de trouver de nouveaux procédés et techniques pour aller vers une cosmétique intégrant des technologies de pointe. À titre d'exemples, quelques activités présentes sur le territoire : packaging innovant, dispositif d'application de précision, fabrication de moules, machines spéciales de remplissage, gravure et marquage à chaud...

“ Nous véhiculons des valeurs que des établissements haut de gamme français font vivre [...] À chaque fois il faut une cohérence, un sens. ”

Marie Damidot - Dirigeante de VINÉSIME



Textile

Terre historique de savoir-faire textile, tant pour le tissage que pour le tricotage, on observe depuis peu une montée en gamme de certains savoir-faire dans le textile en Bourgogne-Franche-Comté, à l'image de la literie et du linge de lit. C'est une véritable renaissance qui s'opère : pour faire face aux questions environnementales et à la concurrence, les entreprises de la filière ont recours à des technologies innovantes dans le but de créer de nouvelles formes de savoir-faire tels que l'upcycling, ou des collaborations avec des designers...

“ L'objectif est de laisser un monde pour lequel les prochaines générations puissent dire que les précédentes ont fait le nécessaire. ”

Edouard Dumas - Dirigeant de LA COMPAGNIE DUMAS

Savoir-faire d'exception

Pierre de Bourgogne

La Pierre de Bourgogne, mélange d'authenticité et d'innovation, est utilisée sur bon nombre d'édifices parmi les plus prestigieux au monde. Elle dispose du label Indication Géographique qui lui permet d'attester de son unicité : 100 % naturelle, 100 % minérale, se produisant en circuit court, sans cuisson ni transformation, ni traitement chimique... autant de spécificités qui font de la Pierre de Bourgogne une alliée précieuse et reconnue, tant pour l'architecture que pour la décoration. Avec pas moins de 70 variétés différentes, la Bourgogne - grâce à sa Pierre - se place en 2^e position pour la production de pierre calcaire en France.

Céramique

La Bourgogne-Franche-Comté est un foyer de céramique renommé. Avec Nevers comme centre historique de la Céramique et la « Vallée de la céramique », Digoin et Paray-le-Monial, la région témoigne d'un riche héritage artisanal. Aujourd'hui, de nombreux ateliers perpétuent cet art ancestral en créant des pièces uniques, tant traditionnelles que contemporaines. Les potiers et céramistes de la région produisent des œuvres d'une grande diversité, allant de la vaisselle utilitaire aux pièces décoratives haut de gamme. La céramique régionale rayonne par son authenticité et sa qualité, séduisant amateurs et collectionneurs du monde entier.

Verrerie

La région compte quelques belles entreprises de renom, spécialisées dans l'art délicat de la verrerie, pour perpétuer cet amour du travail précis et précieux qui est cultivé depuis toujours en Bourgogne-Franche-Comté : les artisans et leurs techniques traditionnelles alliés aux entreprises innovantes et leurs technologies modernes, créent ensemble des produits de haute qualité. Exposée dans des lieux prestigieux, indémodablement recherchée en décoration d'intérieur et en architecture (la station de métro Châtelet-les-Halles est recouverte de pavés de verre signés La Rochère), récompensée à multiples reprises, la verrerie est un moteur économique important, contribuant à une identité forte et un patrimoine culturel régional reconnu.

Design

La région Bourgogne-Franche-Comté abrite un secteur du design dynamique, mêlant toutes les formes de design. Les designers contemporains repoussent les frontières de la créativité en se voulant engagés et responsables. Les entreprises locales bénéficient d'un écosystème favorable, avec des écoles renommées formant de nouveaux talents, des clusters favorisant les collaborations ou des événements comme la France Design Week. Ce mariage entre héritage culturel et modernité fait de la Bourgogne-Franche-Comté un pôle incontournable du design en France.

Formations et cursus, source de l'excellence reconnue de notre main d'œuvre



Le CMQ MMA fédère les acteurs de la maroquinerie et des métiers d'art pour maintenir un haut niveau de qualification des apprenants et lancer des projets afin de valoriser et faire évoluer les savoir-faire locaux au niveau national voire international. Depuis 2019, il anime le label « Excellence Métiers d'Art » qui récompense les établissements se distinguant par une offre de formation d'excellence dans les domaines de l'art, de l'artisanat et du design.

www.cmq-mma-bfc.fr



Ce campus réunit les acteurs de la formation initiale et continue et les entreprises dans les secteurs d'activités suivants : hôtellerie-restauration, tourisme, production agricole, agroalimentaire et métiers de bouche.

www.creativ21.fr/campus/a-propos-du-campus



Labellisé en février 2017 et opérationnel depuis janvier 2018, le CMQ MSI est situé à Besançon, au cœur de l'École Nationale Supérieure de Mécanique et Microtechniques Supmicrotech (Supmicrotech-ENSM, ci-contre). Avec son offre de formations et son réseau d'acteurs et partenaires, le CMQ MSI permet aux apprenants de faire face aux défis et enjeux actuels et futurs.

www.msi.cmq-bfc.org



Grâce à une offre de formation riche (en apprentissage sur trois ans, en master ou en formation continue) et à l'appui de deux laboratoires de recherche (LaBoMaP, Laboratoire matériaux et procédés et LISPEN, Laboratoire d'ingénierie des systèmes physiques et numériques) qui assurent des activités de recherche en partenariat avec les industriels, le Campus Arts et Métiers de Cluny est en mesure d'apporter des réponses aux entreprises de sa zone d'influence et d'accompagner la création de startups.

www.artsetmetiers.fr/fr/campus/cluny



Situé à Champignelles, dans l'Yonne, Campus MaNa propose des formations professionnelles immersives, en résidence, dans les champs des arts, du design, de l'architecture, des métiers d'arts. Résolument inscrit dans une logique de développement durable et de responsabilité sociétale, sa pédagogie innovante est fondée sur les contributions de designers / architectes de renom, d'artisans spécialistes de leur discipline et de théoriciens. Ce triptyque pluridisciplinaire garantit aux participants une formation complète mêlant apports conceptuels, méthodologie de création et apprentissages techniques. Les formations "Initiation aux savoir-faire" sont ouvertes à tout public adulte.

<https://campusmana.com>



Depuis la rentrée 2023, s'est ouverte à Morteau la licence professionnelle Luxe et microtechniques du Conservatoire national des arts et métiers : déployée par le Cnam Bourgogne Franche-Comté en partenariat avec le lycée Edgar Faure, cette formation en alternance est accessible aux titulaires d'un Bac+2. Alliant méthodes et outils de fabrication microtechniques avec la connaissance des matières et des procédés spécifiques aux métiers du luxe, cette licence professionnelle propose une préparation des candidats au pilotage et à la mise en œuvre des projets techniques dans la filière du luxe.

www.lycee-morteau.org

En Bourgogne-Franche-Comté, étudiants et apprenants peuvent compter sur des formations riches, ouvertes sur le monde de l'entreprise et centrées sur ses besoins. Et cela commence dès l'enseignement secondaire, avec nombre de lycées offrant des formations techniques et professionnelles sur les savoir-faire d'excellence. Quittant les portes des lycées, les formations supérieures se déclinent sur le territoire bourguignon-franc-comtois, avec toujours pour mots d'ordre la synergie entre formation, recherche et entreprise et le travail en réseau.



L'académie du cuir met à disposition des apprenants et des entreprises une plateforme qui permet des concevoir et réaliser des prototypes, et aide à mettre en œuvre des processus d'industrialisations dans les domaines de la maroquinerie, de la sellerie et des industries du luxe associées. Cette académie regroupe 3 établissements de formation des métiers du cuir et du design :

> Lycée Les Huisselets
(métiers du cuir, bijouterie-joaillerie)
www.leshuisselets.com/metiers-du-cuir

> CFA Pays de Montbéliard - ÉCOLE BOUDARD
(sellerie maroquinerie d'art)
www.cfa-montbeliard.eu/formations/ecole-boudard-pole-cuir/

> UTBM
(mécanique et ergonomie)
www.utbm.fr/formations/ingenieur/ergonomie-design-ingenierie-mecanique/#descriptif-edim



EMA - CNIFOP

L'EMA-CNIFOP, Centre international de formation aux métiers d'art et de la céramique situé à Saint-Amand-en-Puisaye (58), est un organisme de formation agréé sous statut associatif. Depuis 1976, ce centre ouvre son savoir-faire à un public de professionnels ou en passe de le devenir, soit par le biais de formations diplômantes ou de stages hautement spécialisés, pour apprendre à combiner la terre, l'eau et le feu.

www.cnifop.com



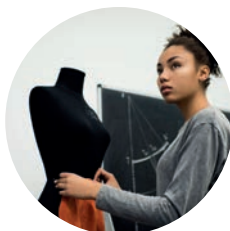
Centre de formation par l'apprentissage, l'AFPA propose notamment une formation sur 7 mois environ, décomposée en 2 modules complétés par 1 période en entreprise. Cette formation permet d'accéder à un titre professionnel de niveau 4 (Bac Pro) en Horlogerie.

www.afpa.fr/formation-qualifiante/horloger



Offrant une large gamme de formations, initiales ou continues, ainsi que des parcours par apprentissage, SUPMICROTECH tisse des partenariats avec les entreprises (TPE-PME) et bénéficie de l'implantation de l'un des plus grands laboratoires publics français en sciences de l'ingénieur : FEMTO-ST. SUPMICROTECH propose notamment une formation d'ingénieur en microtechniques et design "Luxe et précision".

www.supmicrotech.fr



GRETA-CFA Haute-Saône & Nord Franche-Comté

Le GRETA-CFA Haute-Saône & Nord Franche-Comté (HSNFC) accompagne depuis déjà dix ans des adultes en CAP horloger dans le cadre de la formation continue. Depuis fin 2023 et dans la continuité de cette formation en CAP, le lycée Jules Ferry accueille une nouvelle formation pour adultes dans le domaine de l'horlogerie, qui délivre le brevet des métiers d'art (BMA) en horlogerie.

www.greta-franche-comte.fr/formation/cap-horlogerie



We believe in you



BSB est une Grande Ecole internationale de management de plus de 120 ans, triple accréditée AACSB, EQUIS et AMBA, soit dans le top 1 % des meilleures écoles de commerce dans le monde. Elle dispense des formations du post-bac à bac+5, avec un programme en Management des Vins et Spiritueux n°1 en France et un programme en Marketing du Luxe n°2.

www.bsb-education.com

Recherche et innovation, duo gagnant pour nourrir nos savoir-faire

Laboratoires



La spécificité de FEMTO-ST est d'associer les sciences et technologies de l'information et de la communication (STIC) avec les sciences pour l'ingénieur (SPI). Son champ thématique couvre l'optique, l'acoustique, les micro-nanosciences et systèmes, le temps-fréquence, l'automatique, l'informatique, la mécatronique, en même temps que la mécanique et les matériaux, l'énergétique et le génie électrique.

Micro D2 est un projet du département de mécanique appliquée, dédié à l'horlogerie, qui a abouti à la mise au point d'un procédé de décolletage de métaux durs.



www.femto-st.fr



L'Observatoire de Besançon est un des 3 organismes au monde à être habilité à délivrer à une montre le titre de chronomètre mécanique. Le titre délivré par l'Observatoire de Besançon porte le nom de Poinçon de la Vipère.

www.theta.obs-besancon.fr



Utinam est l'un des laboratoires français de pointe pour tout ce qui touche à la réactivité des surfaces.

Le champ de recherche consiste à étudier les mécanismes d'élaboration et de fonctionnalisation des couches minces, en mettant l'accent sur des procédés novateurs et durables. Le laboratoire a mis au point des traitements de surface et des couleurs originales sur des pièces d'horlogerie et de maroquinerie.

www.utinam.cnrs.fr



De nombreuses recherches développées au sein du Laboratoire d'Études et de Recherche sur les Matériaux, les Procédés et les Surfaces (LERMPS) sont aujourd'hui appliquées directement dans l'industrie du luxe : la métallurgie et conception des poudres par différentes technologies (atomisation, agglomération, synthèse) et la réalisation de pièces massives par les procédés de compaction et de fabrication additive. Le LERMPS met à la disposition de ses partenaires ses moyens et ses savoir-faire dans le cas de prestations industrielles ou de caractérisation. Le LERMPS est une équipe de l'axe Procédés Métallurgiques, Durabilité, Matériaux (PMDM) du laboratoire Interdisciplinaire Carnot de Bourgogne (ICB).

www.lermips.utbm.fr



L'ICB (Laboratoire Interdisciplinaire Carnot de Bourgogne) est une Unité Mixte de Recherche CNRS comptant plus de 300 membres, dont des physiciens, chimistes, ingénieurs, techniciens, des doctorants et des post-doctorants implantés en Bourgogne-Franche-Comté. Il développe des activités de recherche dans les technologies et les matériaux du futur pour la mise au point d'applications dans l'industrie, et notamment celle du luxe. Grâce à l'appui de 5 plateformes technologiques, l'ICB contribue au développement économique des entreprises de la région et au-delà, au niveau national et international.

Sintermat, spin-off du laboratoire, industrialise un procédé innovant issu de la métallurgie des poudres et des matériaux augmentés possédant des propriétés inédites et des performances exceptionnelles

www.icb.u-bourgogne.fr
www.sinter-mat.com



Une fois l'idée d'un nouveau produit émergée, il faut passer à l'étape de la conceptualisation. C'est là que les laboratoires et plateformes technologiques entrent en scène : de la formulation de nouveaux procédés à leur industrialisation, laboratoires et plateformes technologiques s'attachent à répondre aux problématiques de production des entreprises.

En Bourgogne-Franche-Comté, les laboratoires (ou unités de recherche) travaillent sur des thématiques variées et sont composés d'équipes de chercheurs axées sur des problématiques souvent voisines et complémentaires. Ces chercheurs sont affiliés soit à un établissement d'enseignement supérieur (université, écoles nationales supérieures..) soit à un organisme de recherche scientifique (CNRS, INRAE, INSERM..). Ainsi, entreprises, laboratoires de recherche et plateformes technologiques forment un écosystème cohérent qui travaille main dans la main pour améliorer sans cesse l'excellence des savoir-faire du territoire.

Plateformes technologiques

MIFHYSTO

> Plateforme située au laboratoire FEMTO-ST
Développe de nouvelles technologies de micro-fabrication mécanique, de fonctionnalisation de surface et d'hybridation avec des procédés de type salle blanche pour la réalisation de composants dont les dimensions ou les détails caractéristiques se situent à l'échelle submillimétrique.

MIMENTO

> Plateforme située au laboratoire FEMTO-ST
Centrale de référence en Micro-Nano-Optique, Micro-Nano-Acoustique, Microsystèmes Opto-Électro-Mécaniques-MOEMS et Micro-Robotique.

> Laboratoire FEMTO-ST

www.femto-st.fr/fr/Plateformes-technologiques/autres-plateformes



DÉVELOPPEMENT ET INTÉGRATION DE SOLUTIONS OPTIQUES

La PFT DISO réalise des prestations pour différents secteurs d'activité (industrie, santé, luxe...) : études d'optique / photonique, bancs de caractérisation / contrôle de systèmes optiques / photoniques, prototypes de systèmes optiques / photonique...

> Lycée V. Bérard

www.lyceemorez.fr/transfert-technologique

MICROTECHNIQUE - PROTOTYPAGE

La PFT microtechniques-prototypage réalise des prototypes de haute précision en microtechniques. Elle apporte son expertise en micro-moulage, microfabrication, usinage de précision, découpe laser. Elle conçoit, développe et contribue à l'industrialisation intégrée des modules et des microsystèmes micromécaniques et/ou microélectroniques.

> Lycée E. Faure / Lycée J. HAAG

www.lycee-morteau.org/la-plateforme-technologique



USINAGE GRANDE VITESSE

UGV contribue au développement et à la diffusion de la technologie de production de la mécanique dans le domaine de l'usinage grande vitesse et la métrologie 3D en réalisant des prototypes et des petites séries, en optimisant les conditions de coupe et de choix d'outils, en élaborant des programmes FAO en fraisage.

Elle réalise aussi du contrôle tridimensionnel avec ou sans définition numérique. Elle propose des formations à l'usinage grande vitesse et à la fabrication assistée par ordinateur. Elle met en œuvre une machine UGV 5 et 7 axes.

> Lycée E. Belin

www.lycee-belin.fr



TECBOIS

La PFT Tecbois conçoit et réalise des produits et process pour le bois, les matériaux tendres et les résines de synthèse. Pour cela, elle s'appuie sur des plateaux techniques performants (usinages 5 axes, laser, presse à membrane, scan 3D...) et sur une expertise en CAO, FAO.

Son laboratoire permet la réalisation de tests mécaniques (standards ou à façon : banc de flexion 10 T...) et de vieillissement accéléré.

www.tecbois.com



Groupements et clusters, une intelligence collective au service des professionnels



Comité professionnel de développement économique
au service des secteurs de l'horlogerie, de la bijouterie,
de la joaillerie, de l'orfèvrerie et des arts de la table.

Il met en œuvre un programme d'actions collectives,
défini par les professionnels eux-mêmes.

Au total, ce sont plus de 300 professionnels qui
participent ainsi aux structures de réflexion et de
décision du Comité.

www.franceclat.fr



Ce réseau régional rassemble une trentaine
d'entreprises solidaires qui travaillent et innovent
pour plus d'une centaine de griffes ou marques, et
produisent plus de 2,5 millions de montures par an.
L'association des Entreprises de Lunetterie du Massif
Jurassien conduit des actions innovantes – soutenues
par la Région – portant sur la promotion de la filière,
l'optimisation des relations donneurs d'ordres /
sous-traitants et le renforcement de l'excellence
opérationnelle et industrielle, la RSE, et les questions
normatives et réglementaires.

www.lunetiers-du-jura.com



Le PMT est un **pôle de compétitivité** dont les missions
sont de : catalyser l'innovation, accélérer le business
et accompagner les transitions des industries en
Bourgogne-Franche-Comté en faveur des filières
d'excellence régionale.

www.pmt-innovation.com



Technology for Luxury

L'association Luxe & Tech a pour première mission
d'animer le réseau des acteurs du luxe pour créer
une véritable dynamique collective. Elle s'attache à
promouvoir les savoir-faire d'excellence et à réunir
ses adhérents lors de salons internationaux ; elle
organise des réunions d'informations techniques et des
rencontres thématiques transversales traitant de sujets
aussi divers que la propriété intellectuelle, les nouvelles
réglementations et formes de travail et les défis des
marchés du luxe, en synergie avec les plateformes
technologiques, les campus des métiers et la recherche.

www.luxe-tech.fr

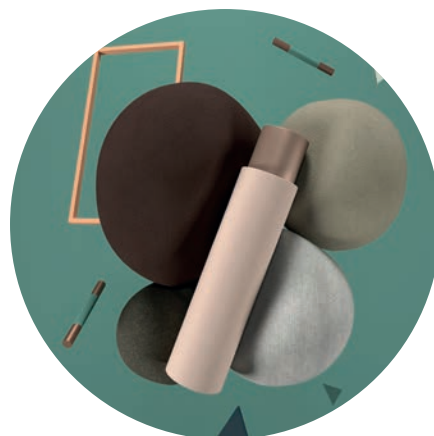


L'adage affirmant que « seul, on va plus vite, ensemble on va plus loin » est une parfaite illustration de l'intelligence collective dont font preuve les professionnels du luxe qui décident de s'unir pour partager leurs connaissances, leurs compétences et promouvoir leurs savoir-faire d'exception. Que ce soit pour organiser des rencontres en lien avec la recherche, nécessaire à la compétitivité d'une entreprise, investir pour l'innovation, solliciter le soutien des acteurs publics ou présenter et récompenser leurs produits, les entreprises et les artisans du luxe bénéficient d'un écosystème plus que favorable pour trouver ensemble des solutions à leurs problématiques communes. Une synergie porteuse qui couvre tous les domaines du luxe : des microtechniques aux industries textiles, en passant par le bois, l'horlogerie ou l'émail.



Depuis près de 20 ans l'association Maison de l'Email maintient et développe l'activité d'émaillage sur métaux à Morez : stages de formations professionnelles (certifiés Qualiopi), stages d'initiation et de perfectionnement amateurs, visites guidées sur rendez-vous et fabrications par les Ateliers de la Maison de l'Email (3 artisanes d'art installées sur site).

www.maison-email.com



Fibois Bourgogne-Franche-Comté a pour objet de développer la production, la mobilisation, l'exploitation, l'utilisation, la transformation et la promotion du bois de Bourgogne-Franche-Comté. Lieu de rencontre, d'échange et de concertation, l'association fédère et représente tous les acteurs de la filière forêt-bois, toutes celles et tous ceux qui contribuent à faire pousser du bois, à le récolter, à le transporter, à le transformer et à le mettre en œuvre.

www.fibois-bfc.fr



L'association Vêtir a pour ambitions de fédérer les entreprises de la filière quels que soient leurs métiers et leur taille, de développer des synergies et de mutualiser des besoins communs. Vêtir a notamment organisé, pendant plusieurs années, le salon "Mode in Bourgogne" pour promouvoir les savoir-faire locaux de la filière.



L'animation de Package in Bourgogne-Franche-Comté vise à fédérer des responsables d'entreprises très diversifiées et venant de secteurs d'activités hétérogènes, mais qui contribuent toutes à la réalisation de packaging ou des solutions d'emballage en région.

www.pibfc.com



L'association Pierre de Bourgogne permet de faire le lien entre les différents acteurs de la filière Pierre de Bourgogne afin de favoriser les échanges. Elle a pour rôle de promouvoir et défendre l'IG Pierre de Bourgogne, mais aussi de représenter les intérêts communs des entreprises de cette filière.

www.pierre-bourgogne.fr

Partenaires, un moteur pour l'efficience et la pérennité de la filière

Association des Entreprises du Patrimoine Vivant de Bourgogne-Franche-Comté



Edouard Dumas,
Président
de l'association régionale
des EPV de Bourgogne-
Franche-Comté,
dirigeant de la Compagnie Dumas,
installée à Tonnerre (89) depuis 1910
et labellisée EPV en 2017

L'Association Entreprise du Patrimoine Vivant*, présidée par Edouard Dumas, fédère une centaine d'entreprises en Bourgogne-Franche-Comté et met en lumière leurs différents atouts et ce, quels que soient leur taille et leur format.

Leur point commun ? Savoir-faire d'excellence, ancrage territorial, envie de transmettre, engagement pour la fabrication française.

En phase avec les enjeux du monde contemporain, le label EPV et l'association orientent ces entreprises pour converger vers les objectifs de la responsabilité sociétale et environnementale (RSE). Reconnues pour leur capacité à innover, inventer et se réinventer, ces entreprises d'exception contribuent à l'attractivité et au rayonnement économique et culturel du territoire.

*Le label "Entreprise du patrimoine vivant" (EPV) est une marque de reconnaissance de l'État mise en place pour distinguer des entreprises françaises et des savoir-faire industriels et artisanaux d'excellence. Depuis sa création en 2005, le label EPV met en lumière des entreprises uniques qui savent concilier l'innovation et la tradition, le savoir-faire et la création, le travail et la passion, le patrimoine et l'avenir, le local et l'international. Ce label est rattaché au ministère de l'Économie et des Finances et décerné par les préfets de région. Attribué pour une période de cinq ans, ce label rassemble des fabricants partageant une certaine vision des activités qui doivent être celles de leur entreprise : la haute performance de leur métier et de leurs produits, une attention permanente à la formation interne, une démarche innovante techniquement et socialement, et une stratégie commerciale dynamique. Il est le seul label d'État décerné à une entreprise pour l'ensemble de son activité et garantissant l'excellence de ses savoir-faire.

> Retrouvez la liste des EPV de Bourgogne-Franche-Comté sur www.data.gouv.fr/fr/datasets/entreprises-du-patrimoine-vivant

Source encart Label EPV : Institut des Métiers d'Art

Comité Colbert

Créé en 1954 par Jean-Jacques Guerlain, le Comité Colbert est un collectif unique qui rassemble 93 Maisons de luxe françaises et 18 institutions culturelles autour d'une raison d'être qui guide ses actions en France et à l'étranger : « Promouvoir passionnément, développer durablement, transmettre patiemment, les savoir-faire et la création française pour insuffler du rêve ».

COMITÉ
COLBERT

www.comitecolbert.com

Fédération Française de la Maroquinerie

La Fédération Française de la Maroquinerie (FFM) représente et soutient les entreprises du secteur en France. Elle favorise l'innovation, la qualité et la promotion des savoir-faire français. De la grande maison de luxe à l'artisanat local, elle unit les acteurs pour maintenir l'excellence et la renommée internationale de la maroquinerie française. La FFM œuvre aussi pour le développement durable et des conditions de travail équitables, assurant ainsi un avenir prometteur pour cette industrie emblématique. Un véritable allié pour accompagner les acteurs de la filière maroquinerie en Bourgogne-Franche-Comté.



www.maroquineriefrancaise.com



Jacques Carles
Président fondateur
du Centre du luxe et de la création

Depuis 2019, l'Agence Économique Régionale de Bourgogne-Franche-Comté est partenaire du Centre du luxe et de la création, fondé en 2001 et présidé par Jacques Carles. C'est ainsi que la région Bourgogne-Franche-Comté participe au Sommet du luxe et de la création avec la présence de l'AER BFC afin de mettre en lumière les talents des acteurs de la région qui travaillent pour l'excellence des productions dans tous les domaines de la filière luxe et savoir-faire d'exception.

Les entreprises ont également l'opportunité de participer aux Talents du luxe et de la création. Créés en 2002 par le Centre du luxe et de la création, ces prix s'adressent aux créateurs et managers de l'ensemble des métiers du luxe : mode et accessoires, joaillerie et horlogerie, parfums et cosmétiques, vins et spiritueux, gastronomie et hôtellerie, design et architecture, métiers d'art, etc.

Alors que les prix dans le domaine du luxe récompensent habituellement les créateurs par métier, les Talents distinguent ce qui anime le feu sacré de la création dans le luxe : l'audace, le bien-être, l'élégance, l'harmonie, l'innovation, l'invention, l'originalité, la rareté et la séduction. Un Talent est également décerné au titre du management. Parmi les lauréats sont également désignés un Prix des métiers d'Art, un Prix spécial du Jury, une Empreinte de l'année et un Talent d'or.

Ce partenariat renforce les réseaux en région pour construire des collaborations futures participant à la croissance et aux dynamiques culturelles des territoires.

le CENTRE du LUXE et de la CREATION

52 rue Madame - 75006 Paris
(+33)01 56 58 50 74
contact@centreduluxe.com
www.centreduluxe.com

Talents du luxe et de la création
les lauréats de Bourgogne-Franche-Comté



Paul & Bernadette Dodane
Dirigeants de Cristel
Lauréats 2007 au titre du
Talent du management



Dani Royer
Horloger
Directeur des opérations
Pequignet Horlogerie
Lauréat 2022 au titre du
Prix spécial du Jury



Armand Heitz
Viticulteur, Agriculteur
Lauréat 2022 au titre du
Talent du bien-être



Odile Dhavernas
Directrice associée et son équipe
Manufacture Tapis de Bourgogne
Lauréate 2023 au titre du
Talent de l'harmonie



Dominique Loiseau
Présidente
Groupe Bernard Loiseau
Lauréate 2023 au titre du
Prix spécial du Jury

Lauréats 2024... ?

À l'heure où nous imprimons cette brochure, les Lauréats des Talents du luxe et de la création 2024 n'ont pas encore été révélés. Pour découvrir si la Bourgogne-Franche-Comté est de nouveau récompensée cette année, rendez-vous sur les sites www.centreduluxe.com et www.aer-bfc.com !

VOTRE CONTACT FILIÈRE LUXE

Éloïse PEYRAFORT
epeyrafort@aer-bfc.com
+33 (0)6 32 83 50 52



Maison de l'Économie
46 avenue Villarceau - 25000 Besançon
T. +33 (0)3 81 81 82 83

Maison Régionale de l'Innovation
64 A rue Sully - CS 77124
21071 Dijon Cedex
T. +33 (0)3 80 40 33 88

**Présence de développeurs
économiques de proximité
sur les 8 départements du territoire**

L'AGENCE ÉCONOMIQUE RÉGIONALE DE BOURGOGNE-FRANCHE-COMTÉ

L'Agence Économique Régionale travaille en étroite collaboration et en adéquation avec les acteurs du développement économique, de l'innovation, de la formation et de l'emploi pour :



Ingénierie de projet
d'entreprise par
filière stratégique
et par territoire



Ingénierie
financière



Ingénierie de
projet innovant,
de transition
écologique et
de récupération
d'énergie



Mutations
économiques



Promotion et
communication