

Industries de la mobilité



@ Grand Besançon Métropole
Jean-Charles Sexe



@ Magny-Cours



@ Agence Écoshpère - Lionel Souci



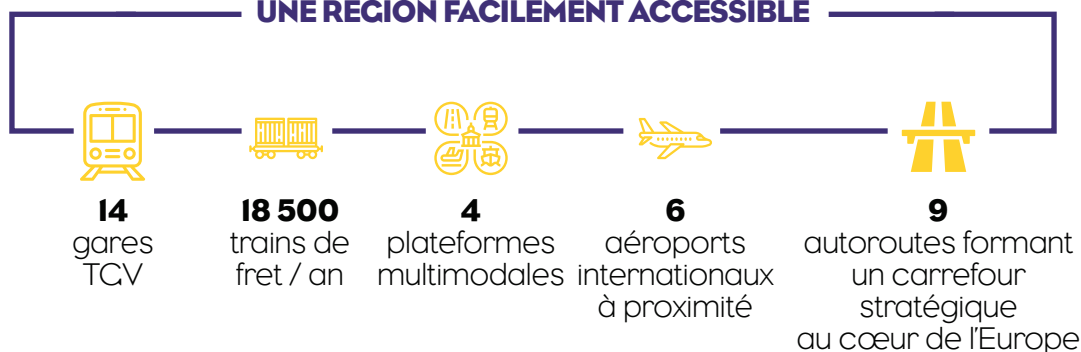
@ Peugeot 3008 - Stellantis



POSITION STRATÉGIQUE EN EUROPE

Avec ses parcs d'activités, ses infrastructures et services d'accompagnement aux entreprises, la Bourgogne-Franche-Comté met à votre disposition les conditions de réussite de vos projets.

UNE RÉGION FACILEMENT ACCESSIBLE



POPULATION

2,8 MILLIONS D'HABITANTS
42 MILLIONS D'HABITANTS À MOINS DE 4 HEURES DE ROUTE



FORMATION

80 000 ÉTUDIANTS
30 000 JEUNES EN FORMATION PAR APPRENTISSAGE



ENTREPRISES

367 200 ÉTABLISSEMENTS
19 300 ÉTABLISSEMENTS INDUSTRIELS



EMPLOIS

1,3 MILLION D'ACTIFS



RÉGION INDUSTRIELLE
EN TERMES D'EMPLOIS
[1 SALARIÉ SUR 5]



RÉGION POUR LA PART DE LA VALEUR AJOUTÉE INDUSTRIELLE



RÉGION EXPORTATRICE
[TAUX DE COUVERTURE]



MILLIARDS D'EUROS DE PIB ET 21,3 MILLIARDS D'EUROS D'EXPORTATIONS

- Grands axes européens et lignes grande vitesse
- Aéroports internationaux
- Capitales
- Métropoles

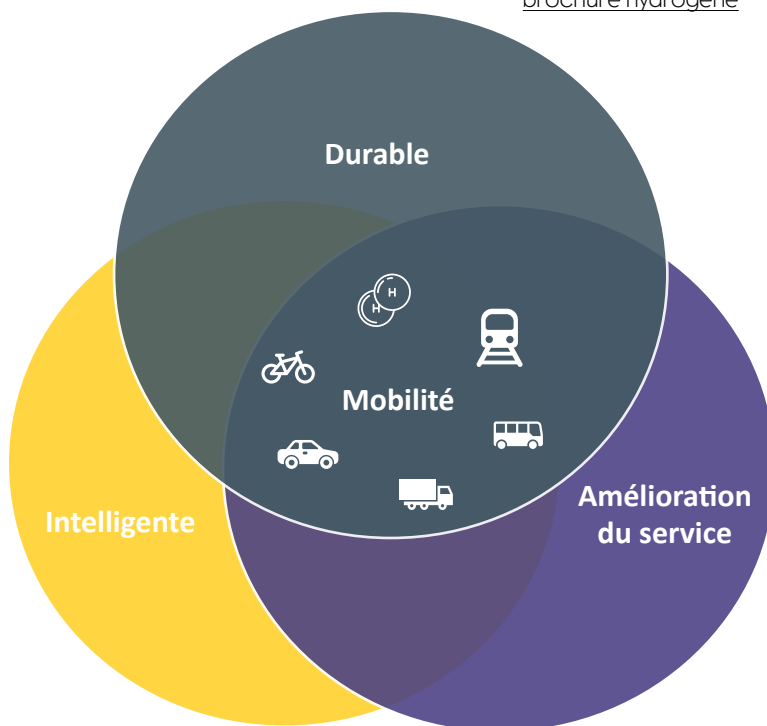
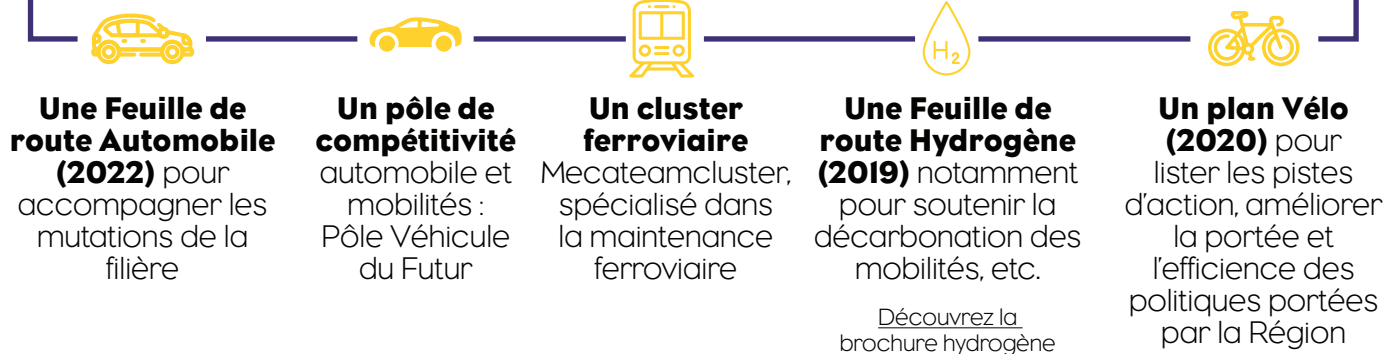


Données de référence :
chiffres connus en 2023



UN SOUTIEN RÉGIONAL AUX INDUSTRIES DE LA MOBILITÉ

CADRES STRATÉGIQUES DE LA RÉGION CONCERNANT LES MOBILITÉS



Une des ambitions régionales est de soutenir l'innovation pour le développement de solutions de mobilité durable, intelligente et connectée. C'est un des six domaines de spécialisation dans le cadre de la Stratégie Régionale d'Innovation vers la Spécialisation Intelligente « RIS 3 » 2021-2027 qui repose sur 4 facteurs différenciants :



Concevoir et fabriquer les composants de la chaîne de valeur liée à l'électrification des véhicules



Créer des solutions de stockage de l'énergie électrique performantes et fiables



Concevoir et fabriquer des véhicules, engins et des solutions connectées et intelligentes



Déployer des services innovants autour de la mobilité

L'Hydrogène pour une transition énergétique et économique est également un domaine de spécialisation de la Région et le développement des usages en mobilité un enjeu.



PANORAMA DE L'ÉCOSYSTÈME



EXEMPLES D'ENTREPRISES INTERVENANT

Geebee
SMA Concept

Look Cycle
Cycles Lapierre
Protoform Bourgogne
Groupe Virage
ELCAM Usinage
SEB
Saviplast 89
Michelin
Douze Cycles

Peugeot
Motocycles

Stellantis
SAB
Michelin
Delfingen
Forvia
Streit
JTEKT
Baud Industries

EXEMPLES

TEEPARK

Aero Concept
Engineering
Divia Vélo
VéloCité
Optymo

COMECA Group
SEGULA Technologies
Capgemini Technology
Exact Systems

STRUCTURES D'APPUI ET D'ACCOMPAGNEMENT COMPÉTITIVITÉ ET PERFORMANCE



SUCCESS STORIES

1898

PEUGEOT
PRÉSENTE
SA PREMIÈRE
MOTO

1912

CONSTRUCTION
DU **SITE DE**
PRODUCTION
AUTOMOBILE DE
SOCHAUX

1928

DÉBUT D'**ALSTOM**,
CONCEPTEUR DU
TCV

1946

LES **CYCLES**
LAPIERRE
DÉMARRENT LEUR
PRODUCTION À
DIJON

1951

LOOK CYCLE,
CONCEPTEUR DU
CADRE CARBONE,
S'IMPLANTE À NEVERS



PANORAMA DE L'ÉCOSYSTÈME

**listes non exhaustives*

SPORT AUTO

SUR LES MOYENS DE MOBILITÉ*

Michelin

Michelin

Fiat Powertrain

Magyar

Fruehauf

Packmat

ALSTOM

Jeantet
Élastomères

Metalliance

Sumitomo
Riko

Ligier Automotive

Mygale

ORECA

EXAGON
Engineering

DELAGE

Circuit de Nevers
Magny-Cours

D'ENTREPRISES DE SERVICE*

Optymo

Divia

Ginko

Mobigo

Transdev

RAVE

XPO Logistics

Geodis

Schiever

Ateliers de Joigny

SOCORAIL

Technicentres SNCF

Logi-Railway

Matawan



EN BOURGOGNE-FRANCHE-COMTÉ

1972

ALSTOM BELFORT
EST LE 1^{ER} SITE DE
PRODUCTION DES
PREMIERS TCV

2012

DOUZE CYCLES
LEADER EUROPÉEN
DES VÉLOS CARGO,
S'IMPLANTE À DIJON

2019

SEB ASSEMBLE
DES VAE
CONNECTÉS À
DIJON

2022

LE SITE **STELLANTIS
DE SOCHAUX**
DEVIENT LE PLUS
PERFORMANT
D'EUROPE



AUTOMOBILE / BUS / CAMION

Le domaine de l'automobile représente environ un tiers des emplois industriels en Bourgogne-Franche-Comté, englobant à la fois la production en grande série et la compétition. Cette industrie est confrontée à des perturbations significatives causées par des changements réglementaires visant la fin des véhicules émettant du CO² en Europe, par des fluctuations conjoncturelles et par l'évolution des usages de la mobilité. Afin de soutenir chaque sous-traitant de ce secteur face aux défis de la décarbonation et de renforcer leur compétitivité, la Région, en collaboration avec l'État, a mis en place la Force d'Intervention pour la Mutation de l'Automobile (FIMA), en coordination avec les programmes d'activité du Pôle Véhicule du Futur [stratégies vers des domaines de croissance comme l'électromobilité, l'Hydrogène, l'économie circulaire, etc.].

CHIFFRES CLÉS



370 ÉTABLISSEMENTS



38 500 SALARIÉS

FILIÈRE AUTOMOBILE / BUS / CAMION EN BOURGOGNE-FRANCHE-COMTÉ



Recherche et
Développement



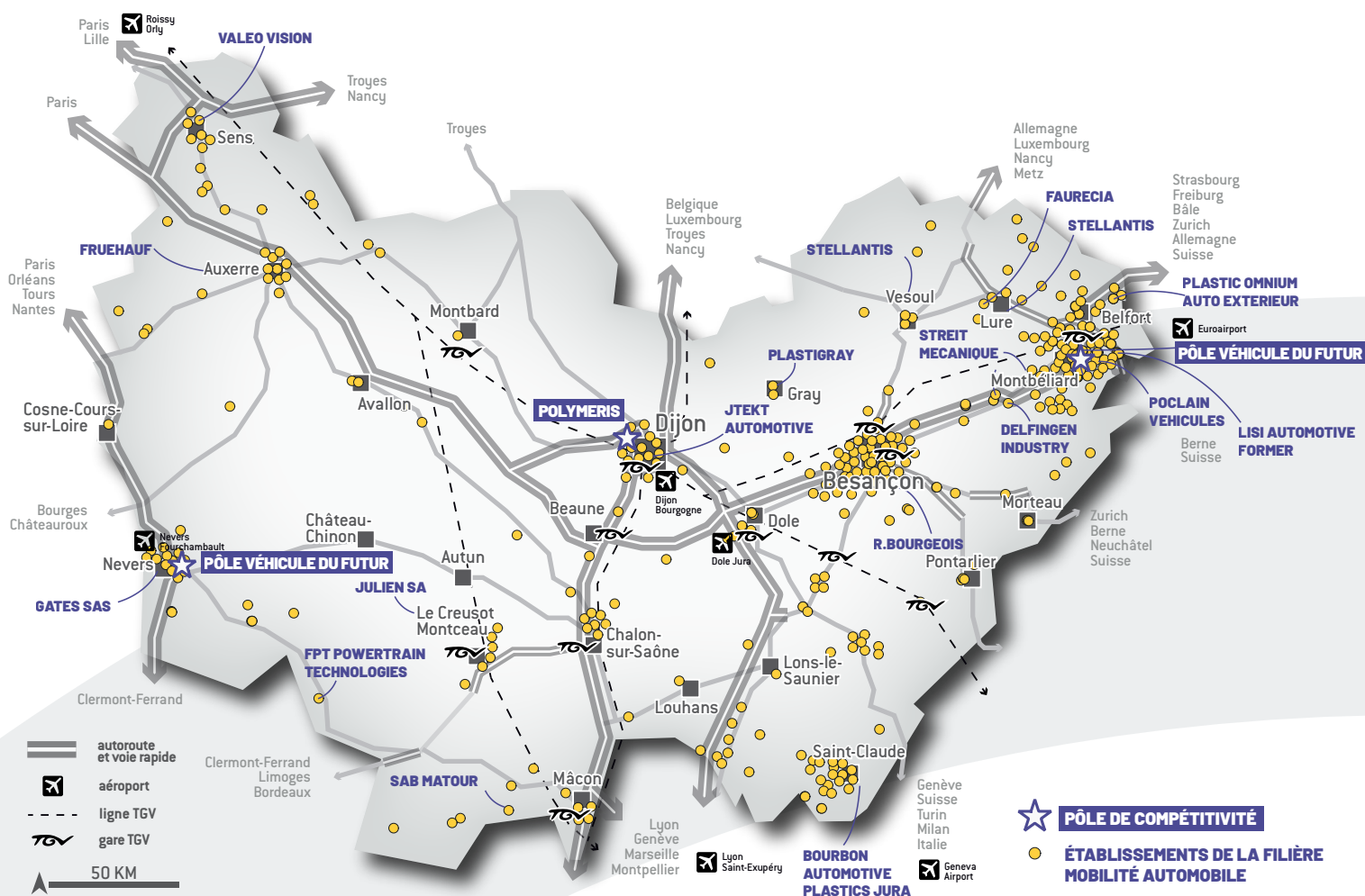
Fabrication de
sous-systèmes
et véhicules



Compétition



Recyclage
et réemploi





FERROVIAIRE

La Bourgogne-Franche-Comté se positionne en tant que leader face aux enjeux de modernisation et de décarbonation du matériel roulant. Les activités de maintenance intelligente des infrastructures, de recyclerie ferroviaire et les projets de réfection des dessertes fines intégrant des éléments issus de réemploi ou du reconditionnement démontrent la dynamique responsable du secteur.

CHIFFRES CLÉS



150 ÉTABLISSEMENTS



8 500 EMPLOIS

FILIÈRE FERROVIAIRE EN BOURGOGNE-FRANCHE-COMTÉ



Conception,
fabrication et
entretien de matériel
roulant



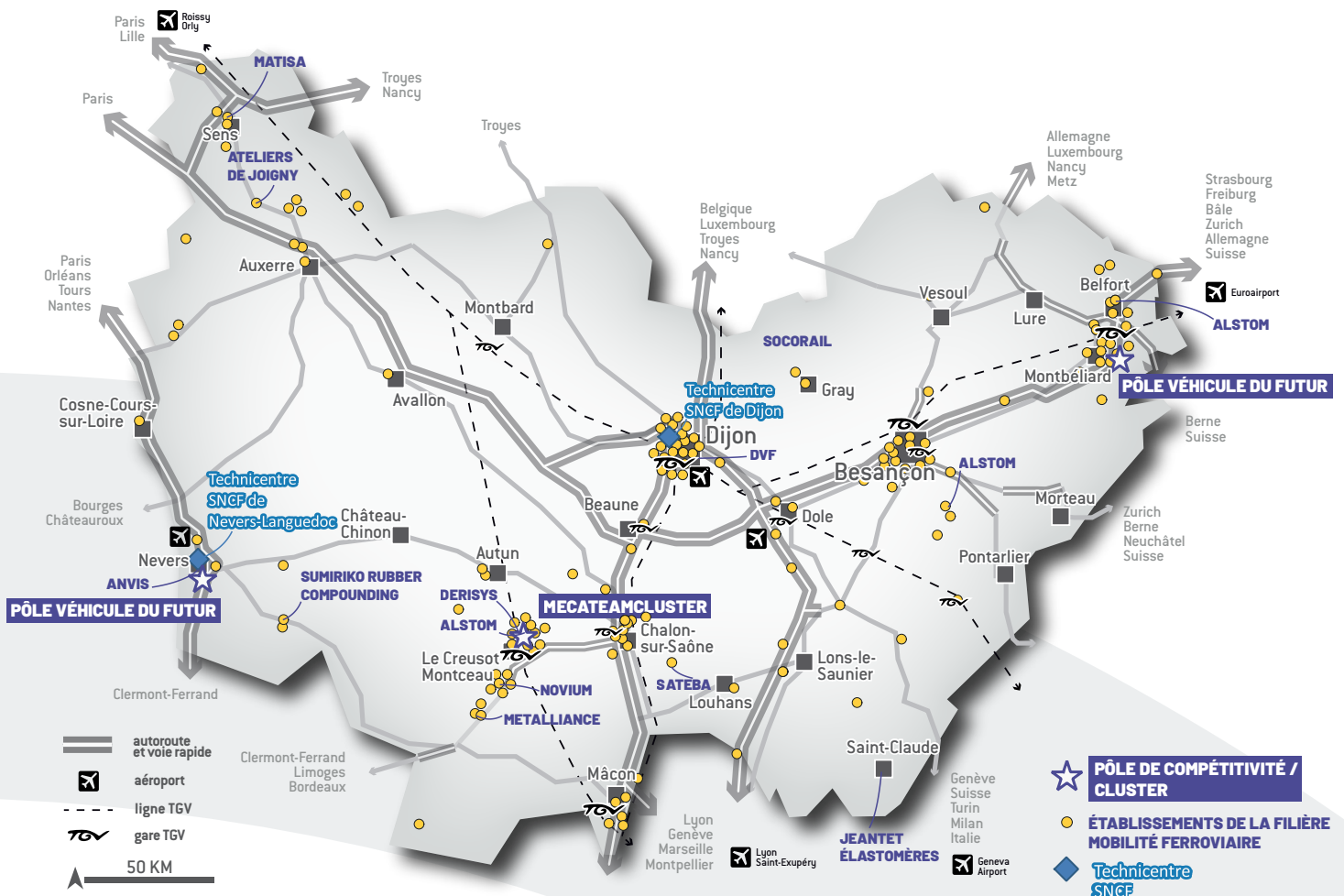
Fourniture de
sous-ensembles
et de systèmes
signalétiques



L'entretien des
voies du
réseau



Logistique
Fret





CYCLE

La mobilité douce s'intègre totalement à la politique de décarbonation régionale. On retrouve des acteurs de dimension internationale et des précurseurs en matière de nouveaux moyens de mobilité. C'est un secteur où la dynamique de réinternalisation et de Made in Bourgogne-Franche-Comté est forte.

CHIFFRES CLÉS



180 ÉTABLISSEMENTS
DONT 20 SUR L'AMONT DE
LA FILIÈRE



1 700 EMPLOIS

FILIÈRE CYCLE EN BOURGOGNE-FRANCHE-COMTÉ



Services :
- Free floating
- Stockage
connecté



Recherche et
Développement



Assemblage



Fabrication des
composants



14 FABRICANTS À PROXIMITÉ



CANYON — CUBE — FOCUS BIKE



KTM



RIDLEY — EDDY MERKS



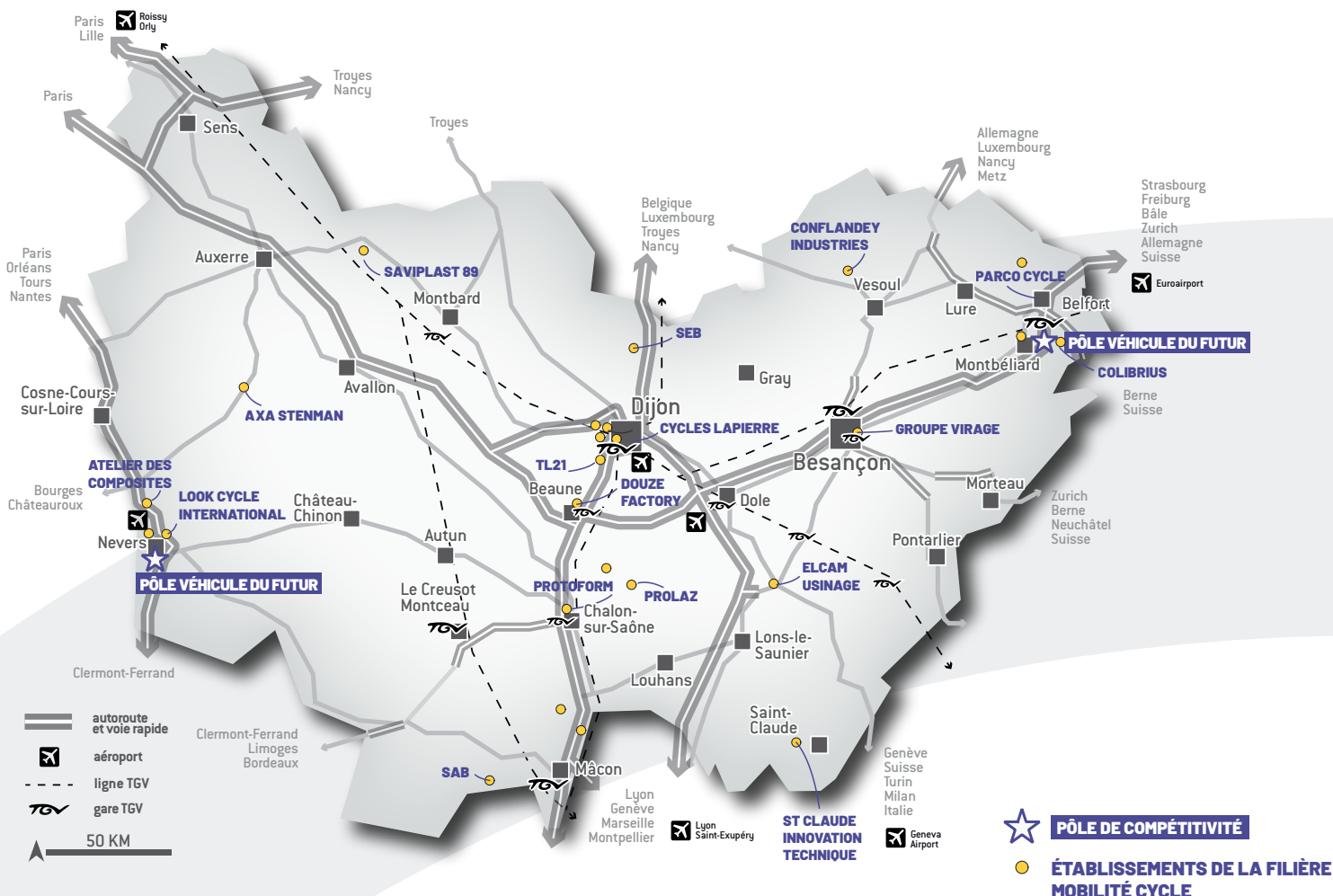
BH



COLNACO — WILIER — PINARELLO — BIANCHI — KUOTA



SCOTT — BMC





SAVOIR-FAIRE AU SERVICE DE LA MOBILITÉ

CONCEPTION ET FABRICATION DE
COMPOSANTS ÉLECTRONIQUES

CAPTEURS POUR MESURE PHYSIQUE

APPLICATION DE CYBERSÉCURITÉ

CARTES ÉLECTRONIQUES

INSPECTION ET
RÉVISION DU
MATÉRIEL ROULANT

CONCEPTION ET
RÉALISATION DE
VOITURES DE COURSE

TRI ET RETRAVAIL
POUR L'INDUSTRIE

TRANSPORT
FERROVIAIRE DE
MARCHANDISES

AUTOMATISME, MAINTENANCE,
PILOTAGE DE LIGNE

SYSTÈMES AUTOMATISÉS,
CONTRÔLE, IA

AUTOMATISME, ROBOTISME,
INSTRUMENTATION

PRODUCTIQUE

ÉLECTRICITÉ / ÉLECTRONIQUE

SERVICES



MÉTALLURGIE

CADRE DE VÉLO
ALUMINIUM

STATOR POUR MOTEUR
VOITURE ÉLECTRIQUE

FIXATION POUR MOTEURS
ÉLECTRIQUES

MÉCANISME DE SIÈGE POUR
VÉHICULES ÉLECTRIQUES



PLASTURGIE

MISE EN FORME DES
POLYMÈRES

RÉSERVOIR DE STOCKAGE
HYDROGÈNE

CADRE VÉLO
EN COMPOSITE



RECHERCHE & INNOVATION

PÔLES DE COMPÉTITIVITÉ ET CLUSTERS



Ensemble, imaginons les mobilités de demain ! Pôle de compétitivité sur les mobilités, le Pôle Véhicule du Futur accompagne l'innovation, soutient la compétitivité des entreprises et dispense des formations



MECATEAMCLUSTER

Cluster spécialisé dans la conception, réalisation et maintenance des engins de travaux ferroviaires et infrastructures, il travaille sur les sujets innovants en réponse aux évolutions et aux problématiques de la filière



Cluster de la robotique et de l'Industrie 4.0 : Créer des synergies, Accompagner les projets d'innovation et R&D des entreprises et un lieu d'expérimentations



Pôle de compétitivité des polymères : renforcer votre visibilité, accompagner la transition écologique et numérique, accélérer les innovations, appui à l'international



Syndicat des transformateurs de polymères : accompagner, former, promouvoir et transformer l'industrie de la plasturgie et des composites

UN ENVIRONNEMENT SCIENTIFIQUE ET TECHNIQUE DE POINTE



INSTITUT FEMTO-ST

Laboratoire de recherche (CNRS, Université de Franche-Comté, SUPMICROTECH-ENSMM, UTBM) de renommée internationale



LABORATOIRE CIAD

Laboratoire de l'UTBM et de l'Université de Bourgogne en intelligence artificielle hybride notamment appliquée aux mobilités intelligentes, systèmes intelligents de transport et navigation autonome



LE CLEAN MOBILITY LAB DE FAURECIA

Le centre de R&D de Bavans héberge le premier laboratoire d'innovations de Faurecia, une entreprise du Groupe FORVIA.



LABORATOIRE DRIVE

Laboratoire de recherche public de l'Université de Bourgogne sur : Matériaux, vibration et acoustique, énergie et véhicules intelligents au service de la mobilité de demain



LABORATOIRE ID MOTION

Id-Motion est un Groupement d'Intérêt Scientifique entre l'ISAT et la société Danielson Engineering situé sur la technopole de Nevers Magny-Cours



LABORATOIRE ICB

Le laboratoire Interdisciplinaire Carnot de Bourgogne est une composante mixte associée au CNRS et rattachée à l'Université de Bourgogne et l'UTBM



LABORATOIRE ELLIADD

Des travaux du laboratoire ELLIADD s'inscrivent dans la thématique Mobilités et Transports du Futur de l'Université de Franche-Comté et de l'UTBM. Ils sont conduits en particulier au sein du pôle ERCOS



FORMATIONS



Formations supérieures aux métiers de l'automobile et des transports



École d'ingénieurs spécialisés en mécanique et en microtechniques



École d'ingénieurs proposant 4 formations : Matériaux, Informatique et réseaux, Électronique et systèmes numériques, Robotique



Formations supérieures dans les domaines des sciences et techniques, ingénierie, management, géographie, aménagement, environnement et développement



Formations supérieures aux métiers du matériel de transport, chimie et polymère, énergie, électricité/ électronique, hydrogène



Formations supérieures aux métiers de la mécanique, des systèmes industriels, de l'énergie et de l'informatique



Formations aux métiers techniques du design de l'automobile



Formations appliquées aux métiers de la maintenance des engins de travaux ferroviaires



Formations appliquées aux métiers de la maintenance des véhicules dont les vélos



Formations d'ingénieurs spécialistes des technologies durables



**Lycée
Louis Davier**


Formations appliquées aux métiers de l'automobile, poids lourds et 2 roues


VOTRE CONTACT FILIÈRE MOBILITÉ

Ludovic DIERS
ldiers@aer-bfc.com
06 83 74 05 03



 Maison de l'Économie
46 avenue Villarceau
25000 Besançon
T. 03 81 81 82 83

 Maison Régionale de l'Innovation
64 A rue Sully - CS 77124
21071 Dijon Cedex
T. 03 80 40 33 88

 **Présence de développeurs
économiques de proximité
sur les 8 départements du territoire**

www.aer-bfc.com



L'AGENCE ÉCONOMIQUE RÉGIONALE DE BOURGOGNE-FRANCHE-COMTÉ

L'Agence Économique Régionale travaille en étroite collaboration et en adéquation avec les acteurs du développement économique, de l'innovation, de la formation et de l'emploi :



Ingénierie de projet
d'entreprise
par filière
stratégique du
territoire



Ingénierie
financière



Ingénierie de
projet innovant,
de transition
écologique
et de
récupération
d'énergie



Mutations
économiques



Promotion et
communication