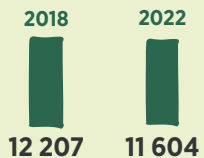


AGIR POUR LE CLIMAT ET UNE TRANSITION VERS UNE ÉCONOMIE BAS-CARBONE

BILAN CARBONE



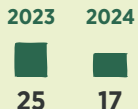
CONSUMATION ÉNERGÉTIQUE

+7%
CONSUMATION DE GAZ
(2 089 805 CONVERTI EN kWh)

-1%
**CONSUMATION
D'ÉLECTRICITÉ**
(4 789 261 CONVERTI EN kWh)

-22%
**CONSUMATION D'EAU
DU RÉSEAU PUBLIC** (9 080 m³)

**CONSUMATION DE PAPIER
A4/COLLABORATEUR (EN KG) :**



508 RDV

**D'ACCOMPAGNEMENT
À LA TRANSITION
ENVIRONNEMENTALE
(PÔLE TRANSITION
ENVIRONNEMENTALE
ET PÔLE AGRI/AGRO)**

240,8 millions d'euros
**MONTANT DE PRÊTS RÉALISÉS
AU PROFIT DE LA TRANSITION
ENVIRONNEMENTALE**

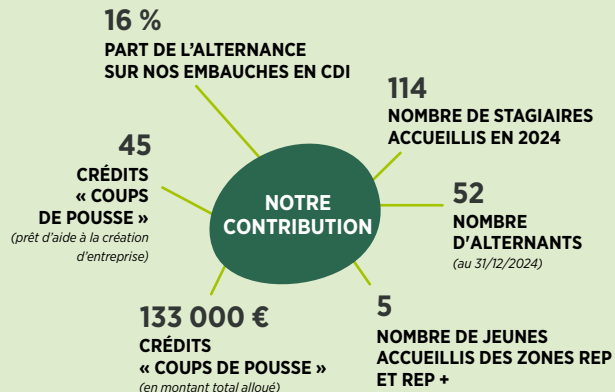
**+ 184 mises en relation
AVEC DES APORTEURS DE
SOLUTIONS QUALIFIÉS**



03/2025 • Caisse régionale de Crédit Agricole Mutuel de Franche-Comté

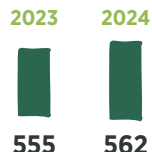
Siège social : 11, avenue Elisée Cusenier 25084 Besançon CEDEX 9. Société coopérative à capital
et personnel variables agréée en tant qu'établissement de crédit, 384 899 399 RCS Besançon Société de
courtage d'assurances immatriculée au Registre des Intermédiaires en Assurances sous
le n° ORIAS 07 024 000. Imprimé par : L'Imprimeur Simon, rue Noirichaud, 25290 ORNANS.

RENFORCER LA COHÉSION ET L'INCLUSION SOCIALE

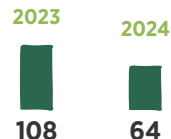


DISPOSITIF D'ACCOMPAGNEMENT DES PERSONNES EN DIFFICULTÉ

**NOMBRE DE FAMILLES
ACCOMPAGNÉES EN :**



**NOMBRE D'ATELIERS
BUDGÉTAIRES DISPENSÉS
AUPRÈS DES JEUNES :**



Ne pas jeter sur la voie publique

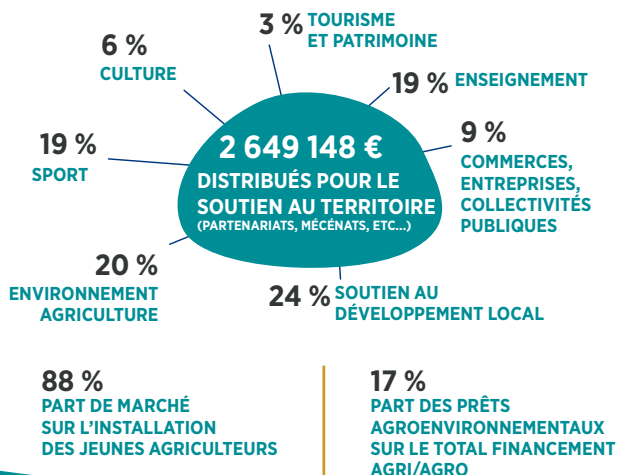
LES CHIFFRES CLÉS

20
24



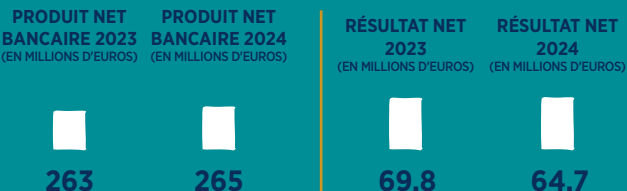
FRANCHE-COMTÉ

SOUTENIR LE TERRITOIRE ET IMPULSER LES TRANSITIONS AGRICOLES ET AGROALIMENTAIRES



LES RÉSULTATS DE LA CAISSE RÉGIONALE

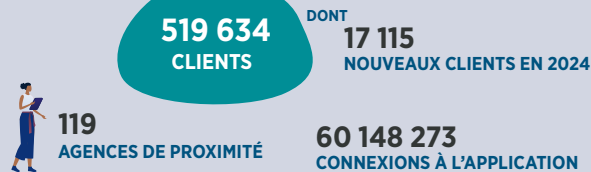
PART DE MARCHÉ COLLECTE (AU 31/12/24) : **30,42%**
PART DE MARCHÉ CRÉDITS HABITAT (AU 31/12/24) : **31,19%**



ENCOURS DE CRÉDIT : 12 877 millions d'euros
ENCOURS DE COLLECTE : 17 293 millions d'euros

UNE RELATION RESPONSABLE AVEC NOS CLIENTS

BANQUE



ASSURANCE



AFFIRMER NOTRE GOUVERNANCE COOPÉRATIVE ET MUTUALISTE AU SERVICE DU BIEN COMMUN

280 331
SOCIÉTAIRES



SOIT

55,3 %
DES CLIENTS

18
ADMINISTRATEURS
CAISSE RÉGIONALE

45
CAISSES LOCALES

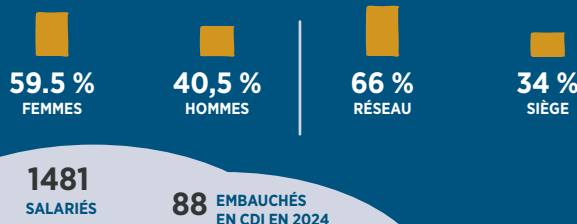
56 330
LIVRETS ENGAGÉS
SOCIÉTAIRE

489
ADMINISTRATEURS

193 667
CARTES SOCIÉTAIRES



ÉTABLIR ET FAIRE VIVRE LE PACTE SOCIAL



FORMATION

19,5 %
DES CDI ONT BÉNÉFICIÉ
D'UNE ÉVOLUTION DE CARRIÈRE

41
PERSONNES EN
FORMATION PAR JOUR
SUR L'ENSEMBLE DE L'ANNÉE

50 H
DE FORMATION PAR SALARIÉ

9,5 %
DE LA MASSE SALARIALE
INVESTIE EN FORMATION

9 632
JOURS DE FORMATION PAR AN