

**RÉGION
BOURGOGNE
FRANCHE
COMTÉ**

Luxe et savoir-faire d'exception

LA BOURGOGNE-FRANCHE-COMTÉ VOUS ACCUEILLE

DES SAVOIR-FAIRE INNOVANTS ISSUS D'UNE LONGUE TRADITION

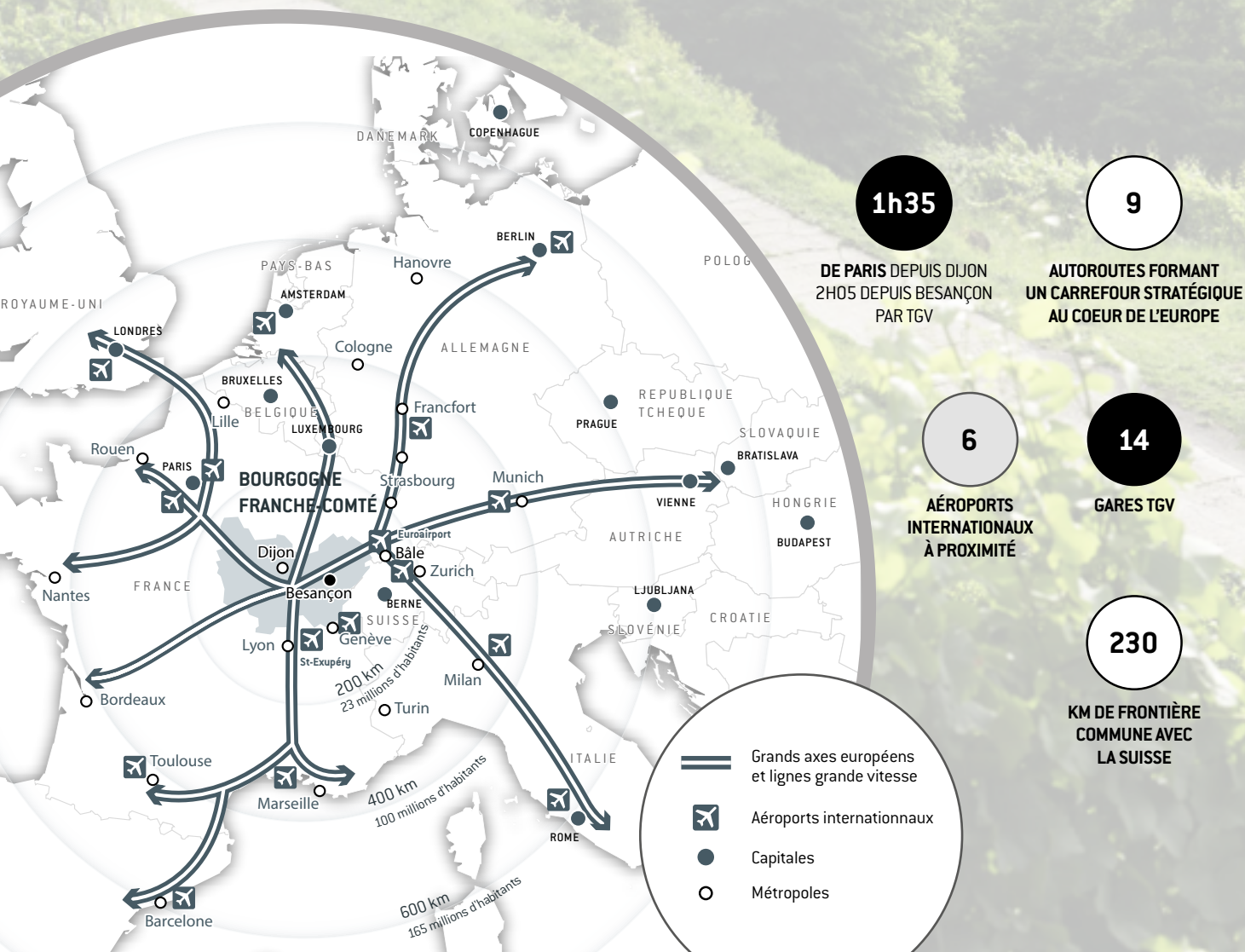
La Bourgogne-Franche-Comté est la seule région française qui présente la particularité d'avoir développé des savoir-faire reconnus sur tous les domaines du luxe : de l'art de recevoir et de vivre à l'art de l'objet.

Le tissu industriel est principalement composé de PME, expertes dans de nombreux métiers, qui fabriquent dans la plus grande discrétion des composants voire des produits pour les plus grandes marques mondiales. Certaines de ces grandes maisons, attirées par une main d'œuvre formée et des laboratoires de recherche spécialisés, ont implanté ici leurs sites de production et d'innovation.

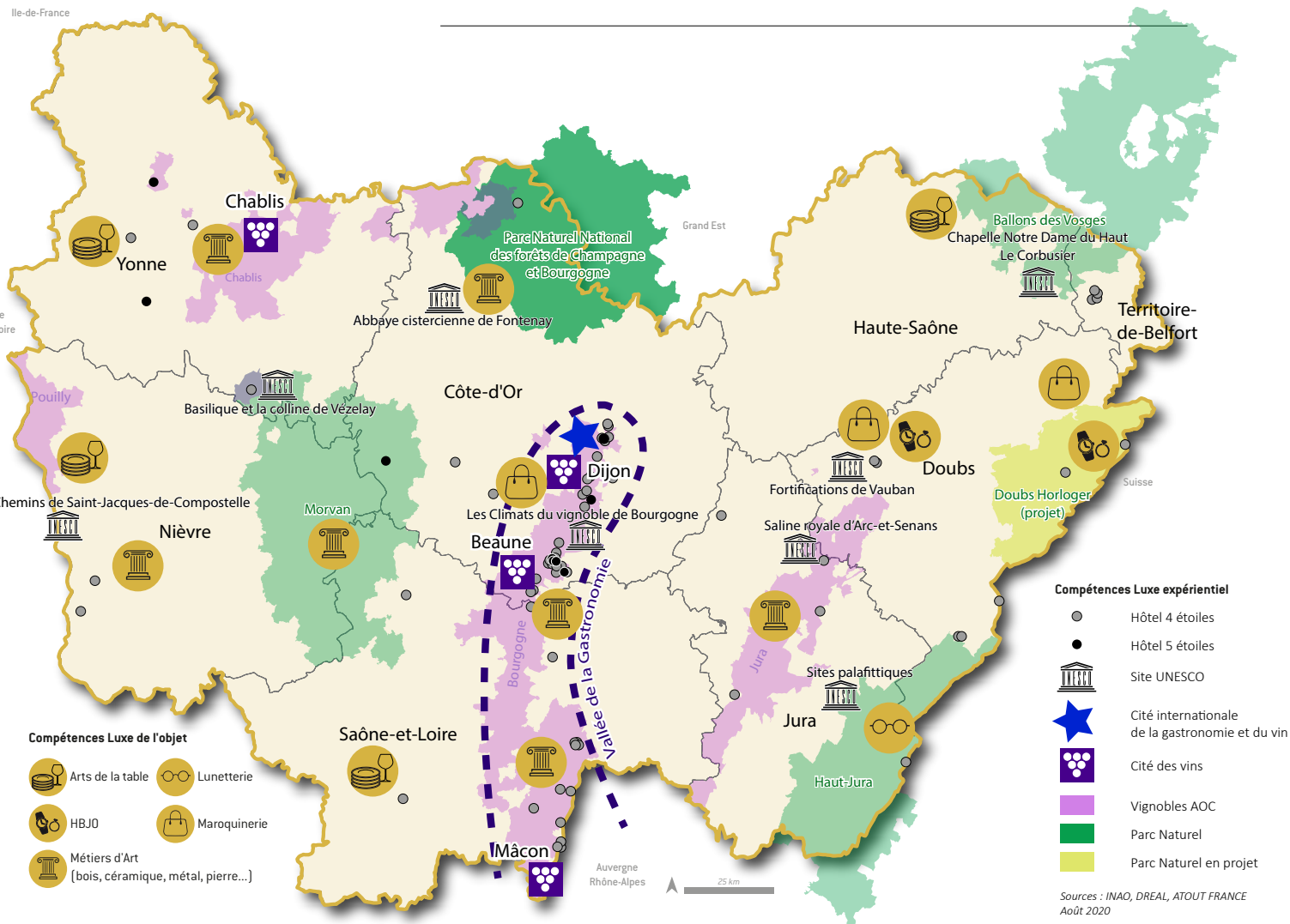
Quelques entreprises nées sur notre territoire portent très haut les couleurs du luxe français sur la scène internationale avec des produits conçus et produits en Bourgogne-Franche-Comté.

La Bourgogne-Franche-Comté fait partie des quelques territoires européens qui possèdent une véritable culture du luxe. Au travers de cette brochure, nous vous proposons de la découvrir.

45 MILLIONS D'HABITANTS À MOINS DE 4H DU CŒUR DE LA RÉGION



DES SAVOIR-FAIRE ANCRÉS AU COEUR DES TERRITOIRES

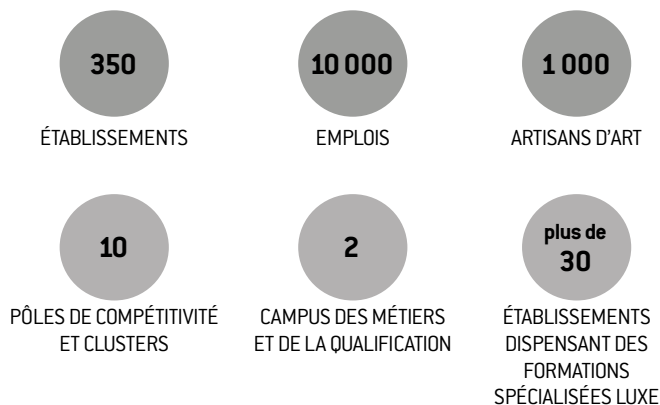


Des marques qui se développent en Bourgogne-Franche-Comté

(quelques exemples)



CHIFFRES-CLÉS DU LUXE DE L'OBJET



BOURGOGNE-FRANCHE-COMTÉ

DES SAVOIR-FAIRE NOURRIS PAR L'INNOVATION ET LA FORMATION

De la conception à la finition, les métiers sont l'alliance de la tradition et de l'invention, le mariage des savoir-faire et de la création, l'association de l'histoire et de l'innovation. Ils font merveille pour la création d'objets de luxe : des instruments d'écriture aux arts de la table, des objets de décoration au mobilier...

La gamme est à la fois large et profonde. Tous les matériaux des plus traditionnels aux plus composites sont étudiés, associant savoir-faire, expertises et nouvelles technologies.

LABORATOIRE FEMTO-ST

La spécificité de FEMTO-ST est d'associer les Sciences et Technologies de l'Information et de la Communication (STIC) avec les Sciences pour l'Ingénieur (SPI). Son champ thématique couvre l'optique, l'acoustique, les micro nanosciences et systèmes, le temps-fréquence, l'automatique, l'informatique, la mécatronique, en même temps que la mécanique et les matériaux, l'énergétique et le génie électrique.

FEMTO-ST dispose de **2 plateformes technologiques** utilisées dans le cadre des métiers du luxe :

- **MIFHYSTO** (développe de nouvelles technologies de micro-fabrication mécanique, de fonctionnalisation de surface et d'hybridation avec des procédés de type salle blanche pour la réalisation de composants dont les dimensions ou les détails caractéristiques se situent à l'échelle submillimétrique).
- **MIMENTO** (centrale de référence en Micro-Nano-Optique, Micro-Nano-Acoustique, Microsystèmes Opto-Electro-Mécaniques-MOEMS et Micro-Robotique).

PLATEFORMES TECHNOLOGIQUES EN BOURGOGNE-FRANCHE-COMTÉ

MICROTECHNIQUE - PROTOTYPAGE

Lycée E. Faure (Morteau - 25)

Lycée J. Haag (Besançon - 25)

DISO - SOLUTIONS OPTIQUES

Lycée V. Bérard (Morez - 39)

TECBOIS

Lycée du Bois (Mouchard - 39)

USINAGE À GRANDE VITESSE

Lycée E. Belin (Vesoul - 70)

L'ACADÉMIE DU CUIR

Lycée Les Huisselets (Montbéliard - 25)

CFA Pays de Montbéliard (Bethoncourt - 25)

UTBM / Edim (Belfort - 90)

OBSERVATOIRE DE BESANÇON

L'Observatoire de Besançon est un des 3 organismes en Europe à être habilité à délivrer à une montre le titre de chronomètre mécanique. Le titre de l'Observatoire de Besançon : *le poinçon de la Vipère*.

PÔLE DES MICROTECHNIQUES

Une mission principale qui est de représenter, animer et fédérer les entreprises ayant des savoir-faire microtechniques. 4 marchés cibles dont celui du luxe.

LABORATOIRE D'ÉTUDES ET DE RECHERCHES SUR LES MATÉRIAUX, LES PROCÉDÉS ET LES SURFACES - LERMPS

De nombreuses recherches développées au sein du LERMPS sont aujourd'hui appliquées directement dans l'industrie, permettant à ses partenaires de mettre en œuvre, dans leur processus de fabrication, les innovations nécessaires à la compétitivité concurrentielle. Le LERMPS met à la disposition de ses partenaires ses moyens et ses savoir-faire dans le cas de prestations industrielles ou bien de caractérisation.

Le LERMPS est une équipe de l'axe PMPD (Procédés métallurgiques, Durabilité, Matériaux) du laboratoire Institut Carnot de Bourgogne (ICB).

INSTITUT UTINAM - UMR 6213

Utinam est connu comme l'un des laboratoires français en pointe pour tout ce qui touche à la réactivité des surfaces. Le champ de recherche consiste à étudier les mécanismes fondamentaux d'élaboration et de fonctionnalisation de couches minces, en mettant l'accent sur des procédés spécialisés et novateurs.

LES CHEMINS DE L'EXCELLENCE, DES PARCOURS DE FORMATION UNIQUES EN FRANCE

ENSAM - ÉCOLE NATIONALE SUPÉRIEURE DES ARTS & MÉTIERS, CAMPUS DE CLUNY

Allier l'habilité de la main à l'intelligence des savoirs.

L'école des Arts et Métiers a été créée en 1780 par La Rochefoucault. Par son esprit humaniste, le duc jette les bases d'un enseignement professionnel mutuel, où les élèves les plus anciens apportent, aux côtés de leurs professeurs, leurs connaissances aux plus jeunes. Par cet enseignement, l'ingénieur Arts & métiers se place dans un continuum qui associe théorie et intelligence de la pratique. Les élèves sont formés à acquérir une démarche réflexive, qui passe par l'identification d'un contexte et d'un besoin, l'analyse des solutions existantes, le développement d'une réponse et le test de ses résultats pour s'insérer dans des champs technologiques innovant tels que l'IA, la modélisation, l'Internet des objets.

BSB - BURGUNDY SCHOOL OF BUSINESS DE DIJON

Une grande école de management accréditée AACSB et EQUIS.

Bachelor Marketing du Luxe

Une formation internationale aux métiers du marketing, de la gestion et du management commercial spécifiquement adaptée aux codes de l'industrie du luxe.

Master in Fashion & luxury

Le Master in Fashion & Luxury Management se fait en partenariat avec la LUISS Business School de Rome, et est l'un des plus réputés du secteur à l'échelle internationale.

Via l'Ecole des Vins & Spiritueux, BSB est également la toute première institution internationale dédiée à la formation et à la recherche en Gestion des Vins et Spiritueux.

ENSMM - ÉCOLE NATIONALE SUPÉRIEURE DE MÉCANIQUE ET DES MICROTECHNIQUES DE BESANÇON, OPTION MICROTECHNIQUES, LUXE ET PRÉCISION

15% des ingénieurs formés par l'ENSMM sont recrutés par le secteur du Luxe et de l'Horlogerie.

Ouverte en 2010 la formation « Microtechniques et Design » offre de larges compétences scientifiques, technologiques, artistiques, méthodologiques et de gestion de projets. Depuis 10 ans, 250 ingénieurs ont été formés. Le taux d'insertion des diplômés est de 93%.

UTBM - EDIM

Né en septembre 2007 à l'UTBM, le département EDIM (Ergonomie, design et ingénierie mécanique) est le seul en France à proposer une spécialité « Mécanique et ergonomie ».

L'EDIM compte aujourd'hui quelque trois cents élèves-ingénieurs et est habilité par la commission des titres d'ingénieurs.

DEUX CAMPUS DES MÉTIERS ET DES QUALIFICATIONS (CMQ)

LE CAMPUS DES MÉTIERS DE LA MAROQUINERIE & DES MÉTIERS D'ART

C'est depuis Montbéliard, au lycée professionnel Les Huisselets, porteur du Campus des Métiers et des Qualifications (CMQ), que rayonne le Campus des métiers de la maroquinerie et des métiers d'art. Réseau de coopération et d'innovation, il intervient à plusieurs niveaux sur deux secteurs qui sont à la fois riches et complexes.

En Bourgogne-Franche-Comté, la maroquinerie est un secteur où l'offre de formations est déjà bien structurée et visible. Ce qui n'est pas le cas pour les métiers d'art.

SMART CAMPUS, LE CAMPUS MICROTECHNIQUES ET SYSTÈMES INTELLIGENTS

Territoires d'innovations pédagogique : Projet Memitech (Métiers des Microtechniques) réunit les représentants du monde économique, les institutionnels, les représentants de la formation et de la recherche et plus de 50 entreprises sur 4 des 10 territoires d'industrie de Bourgogne-Franche-Comté, avec 3 objectifs ambitieux :

- Valoriser les métiers et les formations,
- Créer des formations adaptées au besoin des entreprises,
- Accompagner l'innovation.

INGÉNIEUR MÉCANISMES ET INDUSTRIES DU LUXE

Ouverte en septembre 2020, cette nouvelle filière forme des ingénieurs qui vont acquérir à la fois le savoir-faire technologique et la culture du Luxe. Elle vient compléter les formations créées à la demande des industriels par l'ENSMM. Celle-ci s'est associée avec le CMQ Microtechniques et Systèmes Intelligents, et le Lycée Édouard Belin de Vesoul pour créer une formation expérimentale basée sur l'appétence des lycéens aux métiers techniques et l'intelligence émotionnelle d'adolescents qui pourraient être en échec au seul regard de leurs résultats scolaires. Ce parcours leur permet d'obtenir 5 diplômes différents en 5 ans.



BOURGOGNE-FRANCHE-COMTÉ LA FORCE DES RÉSEAUX

LE CENTRE DU LUXE ET DE LA CRÉATION

Sommet du Luxe 2020



Initié en 2018, le partenariat entre Centre du Luxe et la Bourgogne-Franche-Comté a pour objectif de donner de la visibilité aux savoir-faire d'exception présents au cœur de ses territoires.

Le Centre du Luxe et de la Création a été créé en 2001 pour promouvoir la création, principe actif du luxe, mais aussi pour favoriser une transversalité entre des métiers très complémentaires mettant en scène la création et les savoir-faire. «L'idée était de créer une plateforme représentant la diversité d'un monde qui, jusque-là, avait tendance à fonctionner de manière cloisonnée : que cela soit la mode, la joaillerie, la parfumerie, la maroquinerie, la gastronomie... car tous ces secteurs ont des points communs qui se nomment rareté, élégance, originalité, séduction, harmonie, bien-être, mais aussi innovation et invention, valeurs cardinales du luxe.» Jacques Carles, fondateur. Des valeurs qui s'associent parfaitement à la Bourgogne-Franche-Comté.

www.centreduluxe.com

Sommet du Luxe 2019



L'AER Bourgogne-Franche-Comté membre du Centre du Luxe et de la Création.

Horlogerie



© Laurent Chevriot

Maroquinerie



© Laurent Chevriot

Lunetterie



© Laurent Chevriot

Textile



© Laurent Chevriot

Décoration, Arts de la table



© Manufacture de Digoin

GROUPEMENTS ET CLUSTERS, EXPERTISE DE L'INNOVATION



Cluster Luxe & Tech

www.luxe-tech.fr

Technology for Luxury

Luxe&Tech a pour mission première d'animer ce réseau dense et complexe d'entreprises pour créer une véritable dynamique collective entre ces acteurs du luxe.



Maison de l'émail

www.maison-email.com

Depuis près de vingt ans la Maison de l'Email, association loi 1901, s'applique à maintenir et développer l'activité d'émaillage sur métaux à Morez.



Comité FRANCÉCLAT

www.franceclat.fr

Comité professionnel de développement économique au service des secteurs de l'horlogerie, de la bijouterie, de la joaillerie, de l'orfèvrerie et des arts de la table. Il met en oeuvre un programme d'actions collectives défini par les professionnels eux-mêmes. Au total, ce sont plus de 300 professionnels qui participent ainsi aux structures de réflexion et de décision du Comité.



Vêtir en Bourgogne

L'association Vêtir a pour ambitions de fédérer les entreprises de la filière quels que soient leurs métiers et leurs tailles, de développer des synergies et de mutualiser des besoins communs.

Depuis 2016, Vêtir organise «Mode In Bourgogne», un salon de vente pour promouvoir les savoir-faire locaux de la filière.



Package In Bourgogne-Franche-Comté

www.package-in-bourgogne.com

L'animation de Package in Bourgogne-Franche-Comté vise à fédérer des responsables d'entreprises venant de secteurs d'activités hétérogènes et très diversifiées mais qui contribuent toutes à la réalisation de packaging ou de solutions d'emballage en région.



Entreprises de Lunetterie du Massif Jurassien

www.lunetiers-france.fr

Ce réseau régional rassemble plus de 50 entreprises solidaires (plus de 1 000 emplois directs) qui travaillent et innovent pour plus de 100 griffes ou marques, et produisent plus de 2,5 millions de montures par an.

L'association des Entreprises de Lunetterie du Massif Jurassien conduit des actions innovantes avec le soutien des pouvoirs publics. Elle investit les champs de la recherche et développement, du design et du marketing, de l'accompagnement des entreprises sur le marché français et à l'export.



FIBOIS Bourgogne-Franche-Comté

www.fibois-bfc.fr

FIBOIS Bourgogne-Franche-Comté a pour objet de développer la production, la mobilisation, l'exploitation, l'utilisation, la transformation et la promotion du bois de Bourgogne-Franche-Comté.



Association Pierre de Bourgogne

www.pierre-bourgogne.fr

Elle permet de faire le lien entre ces différentes entreprises afin, d'une part de favoriser les échanges au sein de la filière pierre et d'autre part, d'être le fédérateur pour pouvoir représenter des intérêts communs.

L'AGENCE ÉCONOMIQUE RÉGIONALE DE BOURGOGNE-FRANCHE-COMTÉ

L'Agence Économique Régionale travaille en étroite collaboration et en adéquation avec les acteurs du développement économique, de l'innovation, de la formation et de l'emploi pour :



ACCOMPAGNER
le maintien et
le développement
de l'activité économique
et de l'emploi
sur le territoire



**SOUTENIR
ET DÉVELOPPER**
l'innovation
et l'éco-innovation



APPUYER
les stratégies
de développement
économique
du territoire



PROMOUVOIR
l'attractivité
économique
du territoire



agence économique
régionale de
bourgogne-franche-comté



VOTRE CONTACT FILIÈRE LUXE

Anne FALGA
afalga@aer-bfc.com
T. +33 (0)6 32 83 50 52

Maison de l'Économie

46 avenue Villarceau - 25 000 Besançon
T. 03 81 81 82 83 - F. 03 81 81 99 40

Maison Régionale de l'Innovation

64A rue Sully – CS 77124 - 21071 Dijon Cedex
T. 03 80 40 33 88 - F. 03 80 40 34 02

www.aer-bfc.com - contact@aer-bfc.com



POUR EN SAVOIR PLUS



Action financée par

**RÉGION
BOURGOGNE
FRANCHE
COMTE**